

Climatec/Watertec PP-RCT is een leidingsysteem dat een 3-lagige structuur bezit nl
PP-RCT
PP-RCT +glasvezel
PP-RCT

Voordelen van PP-RCT tov PP-R

- grotere drukbestendigheid dit door de samenstelling van het materiaal
- dankzij de verhoogde kristallijne(C) structuur bestand tegen een hogere drukbelasting bij hogere temperatuur (verhoogde Temperatuurrestantie) .
- geringe wanddikte wat resulteert in een grotere doorstroom
- lichter in gewicht vanwege de geringe wanddikte
- dankzij de glasvezelversterking wordt de thermische uitzettingscoëfficiënt met 2/3 gereduceerd en is een grotere afstand tussen de ophangbeugels mogelijk .

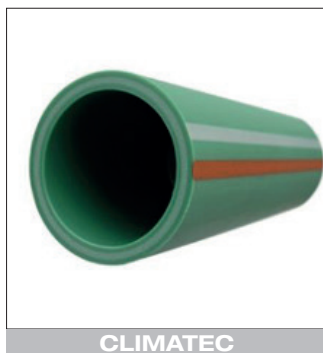
Climatec/Watertec PP-RCT is een materiaal dat gebruikt wordt in scholen, hotels, kantoor-gebouwen en publieke gebouwen met ondermeer volgende toepassingen :

- distributie van koud/warm water(sanitair en CV installatie)
- distributie van ijswater /glycolwater
- distributie van koelwater van en naar koelplafonds
- distributie van drinkwater



Watertec PP-RCT "fibre pipe"

Norm : DIN 8077/8078
 Kleur : groen met 4 lijnen grijs RAL 7042
 Drukklasse: 20 mm-125 mm : 20 bar bij 20°C/ 10 bar bij 70°C
 160 mm-500 mm : 16 bar bij 20°C /8 bar bij 70°C
 Gebruikstemperatuur : 0 °C tot +95°C



Climatec PP-RCT "fibre pipe"

Norm : DIN 8077/8078
 Kleur : groen met 4 lijnen grijs RAL 7032 en 1 lijn roodbruin
 Drukklasse: 20 mm-125 mm : 16 bar bij 20°C /8 bar bij 70°C
 160 mm-500 mm : 10 bar bij 20°C/5 bar bij 70°C
 Gebruikstemperatuur: -20 °C tot +95°C

Le Climatec/Watertec en PP-RCT est un système de conduites qui possède une structure à 3 couches, à savoir :

**PP-RCT
PP-RCT +fibres de verre
PP-RCT**

Avantages du PP-RCT par rapport au PP-R

- une plus grande résistance à la pression, en raison de la composition du matériau
- grâce à la structure cristalline (C) augmentée, une plus grande résistance à la pression lors de températures plus élevées (résistance accrue aux températures)
- une faible épaisseur de paroi ce qui résulte un plus grand débit
- un poids plus léger, grâce à une faible épaisseur de paroi
- grâce au renforcement en fibres de verre, le coefficient de dilation thermique est réduit de 2/3 et une plus grande distance entre les colliers de fixation est rendue possible.

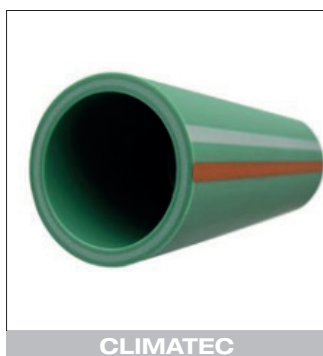
Le Climatec/Watertec en PP-RCT est un matériau qui s'utilise dans les écoles, les hôtels, les immeubles de bureaux et les bâtiments publics pour, entre autres, les applications suivantes :

- distribution d'eau chaude/ d'eau froide (installation de conduites sanitaires et de chauffage)
- distribution d'eau glacée / d'eau glycolique
- distribution d'eau dans les conduites de plafonds climatiseurs
- distribution d'eau potable



Le tuyau Watertec en PP-RCT renforcé de fibres de verre

Norme: DIN 8077/8078
Coloris: vert avec 4 lignes en gris RAL 7042
Classe de pression: 20 mm-125 mm : 20 bars à 20°C/ 10 bars à 70°C
160 mm-500 mm : 16 bars à 20°C /8 bars à 70°C
Température de service : de 0 °C à +95°C



Le tuyau Climatec en PP-RCT renforcé de fibres de verre

Norme: DIN 8077/8078
Coloris: vert avec 4 lignes en gris RAL 7032 et 1 ligne en brun rouge
Classe de pression: 20 mm-125 mm : 16 bars à 20°C /8 bars à 70°C
160 mm-500 mm : 10 bars à 20°C/5 bars à 70°C
Température de service: de -20°C à +95°C

Climatec / Watertec-pipe with a 3-layer structure :

PP-RCT

PP-RCT + glass fibre

PP-RCT

The advantages of PP-RCT fibre composite pipes in comparison to PP-R:

- lower wall thickness
- greater pressure load
- greater flow rate (approx. 17%)
- maximum working temperatures
- greater compression strength
- lower weight
- longer stress times
- greater stability (greater clamp distances)
- less liner expansion from heat

Climatec / Watertec PP-RCT is the material used in schools, hotels, office buildings and public buildings in the following applications, among others:

- distribution of cold/hot water (sanitary and central heating installation)
- distribution of ice water, glycol water
- distribution of cooling water to and from cooled ceilings (coolers)
- distribution of drinking water



WATERTEC

Watertec PP-RCT "fibre pipe"

Norm : DIN 8077/8078
 Colour : green with 4 stripes grey RAL 7042
 Pression : 20 mm-125 mm : 20 bar at 20°C/ 10 bar at 70°C
 160 mm-500 mm : 16 bar at 20°C /8 bar at 70°C
 Temperature range: 0 °C - +95°C



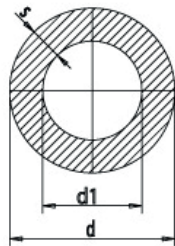
CLIMATEC

Climatec PP-RCT "fibre pipe"

Norm : DIN 8077/8078
 Colour : green with 4 stripes grey RAL 7032 and 1 stripe red/brown
 Pression : 20 mm-125 mm : 16 bar at 20°C /8 bar at 70°C
 160 mm-500 mm : 10 bar at 20°C/5 bar at 70°C
 Temperature range: -20 °C - +95°C



G 8200FW



BUIS
TUYAU
PIPE

PP-RCT

DIN 8077/78

Kleur buis : groen met 4 lijnen verkeersgrijs RAL 7042

L= 4 m (20-200), L= 5,8 m (250-500).

Fabrieksnorm getest.

Watertec buizen zijn geschikt en gekeurd voor drinkwater.

DIN 8077/78

Coloris tuyau: vert avec 4 barres gris RAL 7042

L= 4 m (20-200), L= 5,8 m (250-500).

Testé selon la norme d'usine.

Tuyaux en Watertec sont utilisables dans des applications de l'eau potable avec de fiche d'homologation.

DIN 8077/78

Colour pipe: green with 4 stripes grey RAL 7042

L= 4 m (20-200), L= 5,8 m (250-500).

Factory standard tested

Watertec pipes are suited for drinking water with approval certificate.

20°C / PN 20 , 70°C / PN 10

d	d1	s	KG/M	€/M
20	14.4	2.8	0.151	2.28
25	18.0	3.5	0.232	3.63
32	24.8	3.6	0.330	5.20
40	31.0	4.5	0.513	8.26
50	38.8	5.6	0.746	11.78
63	48.8	7.1	1.190	17.55
75	58.2	8.4	1.700	27.28
90	69.8	10.1	2.400	36.29
110	85.4	12.3	3.400	56.55
125	97.0	14.0	4.480	79.82

20°C / PN 16 , 70°C / PN 8

d	d1	s	KG/M	€/M
160	130.8	14.6	6.755	105.26
200	163.6	18.2	10.640	186.74
250	204.6	22.7	16.250	280.31
315	257.8	28.6	25.400	397.80
355	290.6	32.2	36.500	582.31
400	327.4	36.3	40.600	904.69
450	368.2	40.9	57.300	1142.49
500	409.2	45.4	65.000	1320.57

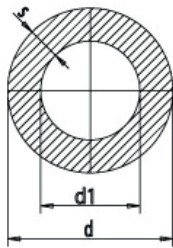
Leveringsprogramma & prijzen van PP-RCT buizen zonder glasvezelversterking: op aanvraag

Gamme de livraison & prix des tuyaux PP-RCT sans fibre de verre: sur demande.

Supply range & prices PP-RCT pipes without fiber : on request.



G 8160FC



BUIS
TUYAU
PIPE

PP-RCT

DIN8077/78

kleur buis: groen met 4 lijnen kiezelgrijs RAL 7032 en met 1 roodbruine lijn
L= 4 m (20-200), L= 5,8 m (250-500).

Climatec buizen zijn geschikt voor drinkwater, maar hebben geen keuringsattest.

DIN8077/78

Couleur tuyau: vert avec 4 barres, gris RAL 7032 et avec 1 barre en rouge/brune
L= 4 m (20-200), L= 5,8 m (250-500).

Utilisable dans des applications de l'eau potable, pas de fiche d'homologation.

DIN8077/78

Colour pipe : green with 4 stripes, grey RAL 7032 and with 1 stripe red/brown.
L= 4 m (20-200), L= 5,8 m (250-500).

Suited for drinking water, no approval certificate.

20°C / PN 16 , 70°C / PN 8

d	d1	s	KG/M	€/M
20	14.4	2.8	0.151	2.47
25	18.0	3.5	0.232	4.26
32	24.8	3.6	0.293	4.92
40	32.6	3.7	0.439	8.26
50	40.8	4.6	0.678	12.47
63	51.4	5.8	0.996	16.05
75	61.4	6.8	1.419	21.68
90	73.6	8.2	2.039	31.99
110	90.0	10.0	3.031	54.52
125	102.2	11.4	3.350	58.49

20°C / PN 10 , 70°C / PN 5

d	d1	s	KG/M	€/M
160	141.0	9.5	4.635	81.87
200	176.2	11.9	7.321	135.44
250	220.4	14.8	11.100	222.73
315	277.6	18.7	17.200	340.70
355	312.6	21.2	21.900	432.31
400	352.6	23.7	27.200	521.88
450	396.6	26.7	37.200	704.54
500	440.6	29.7	45.000	885.34



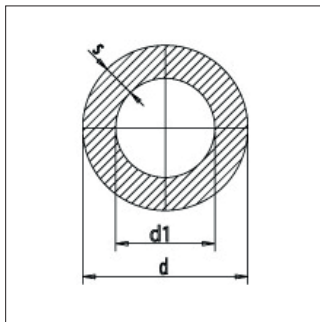
BUIS
TUYAU
PIPE

PP-RCT

Kleur buis: groen.
L= 4 m (20-200), L= 5,8 m (250-500).
Geschikt voor drinkwater en sanitaire installaties

Couleur tuyau: vert
L= 4 m (20-200), L= 5,8 m (250-500).
Utilisable dans des applications de l'eau potable et d'installation de conduites sanitaires.

Colour pipe : green
L= 4 m (20-200), L= 5,8 m (250-500).
Suited for drinking water and sanitary installation



20°C / PN 16 - 60°C / PN 8

d	s	d1	KG/M	€/M
20	2.3	15.4	0.139	1.99
25	2.8	19.4	0.203	2.56
32	2.9	26.2	0.284	4.34
40	3.7	32.6	0.420	6.95
50	4.6	40.8	0.640	12.40
63	5.8	51.4	1.395	16.19
75	6.8	61.4	1.440	23.99
90	8.2	73.6	2.030	31.10
110	10.0	90.0	3.080	47.35
125	11.4	102.2	3.910	62.22
160	14.6	130.8	6.330	60.19
200	18.2	163.6	9.950	156.86
250	22.7	204.6	15.300	268.80
315	28.6	257.8	24.600	476.80
355	32.2	290.6	31.200	629.58
400	36.3	327.4	39.600	759.93
450	40.9	368.2	50.100	1027.08
500	45.4	409.2	61.700	1234.34

OXIGEN-TIGHT



BUIS
TUYAU
PIPE

PP-RCT

L= 4 m (20-125), DIN8077/78 en DIN EN ISO15874-2

PP-RCT drukbuis met aluminium mantel. Deze aluminium mantel zorgt ervoor dat er geen zuurstof door de buis kan migreren volgens DIN4726. PP-RCT leidingsystemen laten een hogere druk toe bij hogere temperature dan standaard PP leidingsystemen.

Mogelijke lastechnieken volgens DVS 2207/2208. Geschikt voor moflassen, stomplassen en elektromoflassen.

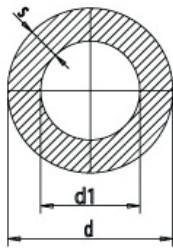
Tube à pression en PP-RCT avec enveloppe en aluminium. Cette gaine en aluminium garantit qu'aucun oxygène ne peut migrer dans ou hors du tuyau, conformément à la norme DIN4726. Les systèmes de tuyauterie en PP-RCT permettent une pression plus élevée à des températures plus élevées que le PP standard. les systèmes de tuyauterie.

Techniques de soudage possibles selon la norme DVS 2207/2208. Convient pour le soudage par emboîtement, le soudage bout à bout et le soudage par électrofusion.

PP-RCT pressure pipe with aluminium casing. This aluminium jacket ensures that no oxygen can migrate into or out of the pipe according to DIN4726.

PP-RCT piping systems allow for more pressure at higher temperatures than standard PP piping systems.

Possible welding techniques according to DVS 2207/2208. Suitable for socket-welding, butt-welding and electrofusion-socket welding.



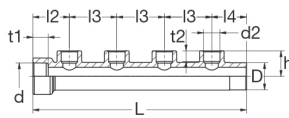
20°C / PN 20 - 60°C / PN 10

SDR 7.4

d	s	d1	KG/M	€/M
20	2.8	14.4	0.22	4.95

SDR 9

d	s	d1	KG/M	€/M
25	2.8	19.4	0.29	5.85
32	3.6	24.8	0.55	6.67
40	4.5	31.0	0.64	12.08
50	5.6	38.8	0.94	17.35
63	7.1	48.8	1.47	26.55
75	8.4	58.2	1.93	36.14
90	10.1	69.8	3.01	93.08
110	12.3	85.4	4.29	113.15
125	14.0	97.0	5.28	140.71


G 8240g

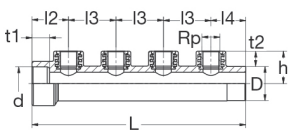
COLLECTOR
COLLECTEUR
MANIFOLD DISTRIBUTOR

PP-R

Met lasmof
Avec manchon pour soudage.
With socket welding.

d - d2 x n	L	I2	I3	I4	t1	t2	h	KG/ST/PC	€/ST/PC
32 - 20 x 4	245	43	56	37	18.0	14.5	30	0.13	6.85
32 - 25 x 4	250	43	56	41	18.0	16.0	35	0.15	6.85
40 - 25 x 4	248	43	56	41	20.5	16.0	38	0.21	8.68

n = aantal / nombre / number


G 8240g

COLLECTOR
COLLECTEUR
MANIFOLD DISTRIBUTOR

PP-R / MESSING

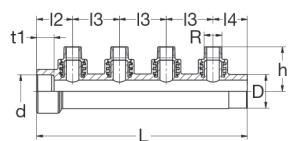
PP-R / LAITON

PP-R / BRASS

Met messing binnendraad.
Avec filetage femelle, laiton.
With female thread brass.

d - Rp x n	L	I2	I3	I4	t1	t2	h	KG/ST/PC	€/ST/PC
32 - 1/2 x 4	250	43.0	56.0	41	18.0	14	35	0.35	22.13
40 - 1/2 x 4	250	43.0	56.0	41	20.5	14	38	0.40	23.62
63 - 3/4 x 2	434	148.0	204.0	82	27.5	15	59	0.74	43.84

n = aantal / nombre / number


G 8241g

COLLECTOR
COLLECTEUR
MANIFOLD DISTRIBUTOR

PP-R / MESSING

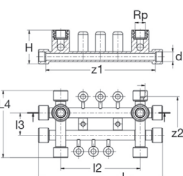
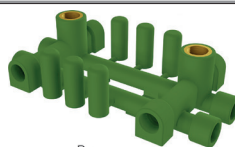
PP-R / LAITON

PP-R / BRASS

Met messing buitendraad.
Avec filetage mâle, laiton.
With male thread brass.

d - Rp x n	L	I2	I3	I4	t1	t2	h	KG/ST/PC	€/ST/PC
32 - 1/2 x 4	250	43	56	41	18.0	14	50	0.43	22.86
40 - 1/2 x 4	250	43	56	41	20.5	14	53	0.47	24.36
63 - 3/4 x 2	434	148	204	82	27.5	15	75	0.46	61.38

n = aantal / nombre / number


G 8494g

MUURCOLLECTOR
SOUS-GROUPE
SUBASSEMBLY

d x Rp	L	I2	I3	I4	H	z1	z2	KG/ST/PC	€/ST/PC
20 x 1/2"	250	160	90	135	69	221	106	0.37	*

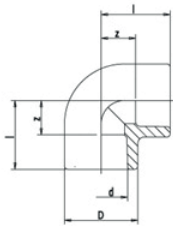
* op aanvraag / sur demande / on request.



G 8090g

KNIE 90°
COUDES À 90° PPR - PN 20
ANGLE 90°

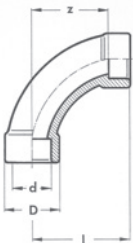
d	D	l	z	€/ST/PC
20	29	28	13	0.59
25	34	32	16	0.66
32	43	38	20	1.05
40	52	44	23	2.30
50	65	52	28	3.38
63	84	62	34	5.34
75	101	71	41	7.05
90	120	83	50	16.16
110	148	99	62	19.17
125	165	124	84	30.48



G 8002ag

BOCHT 90°
COURBES À 90° PPR - PN 20
LONG BEND 90°

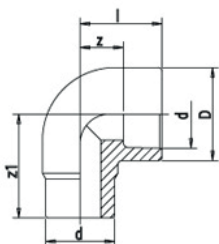
d	D	l	z	€/ST/PC
20	28	56	42	1.71
25	34	69	53	1.90
32	42	86	68	2.52
40	52	106	86	4.06



G 8092g

KNIE 90° (V/M)
COUDES À 90° (F/M) PPR - PN 20
ANGLE 90° (F/M)

d	D	l	z	z1	€/ST/PC
20	29	27	12	36	3.97
25	34	30	14	41	4.36
32	43	36	18	48	5.19
40	52	42	21	55	7.61

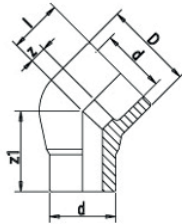




G 8040g

KNIE 45° (V/M)
COUDES À 45° (F/M) PPR - PN 20
ANGLE 45° (F/M)

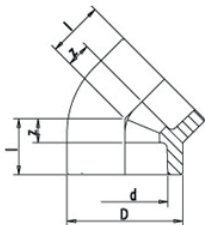
d	D	l	z	z1	€/ST/PC
20	29	20	5	28	1.11
25	34	22	6	34	1.25
32	43	26	8	39	1.48



G 8041g

KNIE 45°
COUDES À 45° PPR - PN 20
ANGLE 45°

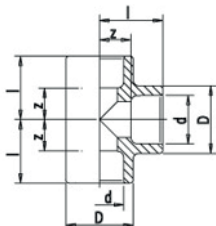
d	D	l	z	€/ST/PC
20	29	21	6	0.79
25	34	24	8	0.89
32	43	28	10	1.05
40	52	32	11	2.30
50	65	37	13	4.03
63	82	44	16	5.34
75	99	50	20	7.05
90	120	58	25	13.83
110	148	69	32	18.85
125	165	77	37	28.46



G 8130g

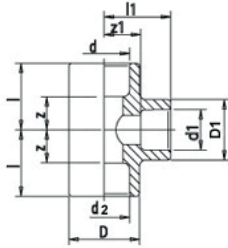
T-STUK 90°
T-ÉGAL À 90° PPR - PN 20
T-PIECE 90°

d	D	l	z	€/ST/PC
20	29	28	13	0.79
25	34	32	16	0.89
32	43	38	20	1.05
40	52	44	23	2.30
50	65	52	28	4.72
63	84	62	34	6.27
75	100	71	41	10.55
90	120	83	50	18.46
110	148	99	62	23.57
125	165	124	84	35.56





G 8130g red.



T-REDUCTIE 90°
TÉS REDUITS À 90°
T-PIECE 90° REDUCED

PPR - PN 20

d x d1 x d2	D	D1	l	l1	z	z1	€/ST/PC
25 x 20 x 25	34	29	32	32	16	17	1.85
32 x 20 x 32	43	29	38	36	20	21	1.77
32 x 25 x 32	43	34	38	36	20	20	1.77
40 x 20 x 40	52	43	44	39	24	24	2.42
40 x 25 x 40	52	43	44	40	23	24	2.42
40 x 32 x 40	52	43	44	40	23	22	2.42
50 x 20 x 50	65	43	52	46	28	31	4.90
50 x 25 x 50	65	43	52	46	28	30	4.90
50 x 32 x 50	65	43	52	46	28	28	4.90
50 x 40 x 50	85	85	62	62	39	35	4.90
63 x 20 x 63	85	43	62	62	35	48	6.64
63 x 25 x 63	85	43	62	62	35	46	6.64
63 x 32 x 63	85	43	62	62	35	44	6.64
63 x 40 x 50	85	85	62	62	39	35	7.11
63 x 40 x 63	85	85	62	62	35	42	6.64
63 x 50 x 63	85	85	62	62	35	39	6.64
75 x 20 x 75	100	43	71	71	41	57	11.76
75 x 25 x 75	100	43	71	71	41	55	11.76
75 x 32 x 75	100	43	71	71	41	53	11.76
75 x 40 x 75	100	65	71	71	41	51	11.76
75 x 50 x 75	100	65	71	71	41	48	11.76
75 x 63 x 75	100	101	71	71	41	44	11.76
90 x 63 x 90	120	85	83	83	50	55	20.12
90 x 75 x 90	120	100	83	83	50	53	20.12
110 x 63 x 110	148	85	99	99	62	71	23.61
110 x 75 x 110	148	100	99	99	62	69	23.61
110 x 90 x 110	148	120	99	99	62	66	23.61
125 x 75 x 125	165	100	124	104	84	74	33.78
125 x 90 x 125	165	120	124	106	84	73	34.93
125 x 110 x 125	165	148	124	110	84	87	36.52

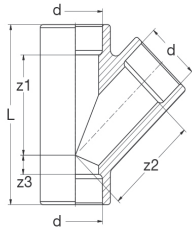


G 8165g

T-STUKKEN 45°
TES A 45°
TEES 45°

PPR - PN 16

d	L	z1	z2	z3	KG/ST/PC	€/ST/PC
32	89	40	41	11	0.062	7.14
40	122	65	64	16	0.150	9.35
50	131	67	67	18	0.230	13.35
63	169	91	89	23	0.500	15.33

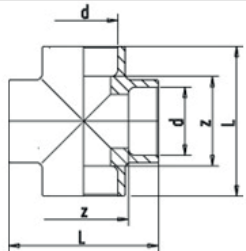


G 8180g

KRUISSTUK
CROIX
CROSS

PPR - PN 16

d	L	z	€/ST/PC
20	52	23	1.95
25	59	27	2.24
32	78	34	2.49
40	94	42	3.36
50	112	66	4.47
63	138	84	6.10



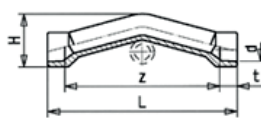
G 8287g

BUISKRUISING
COURBES DE TRANSFERT
OVERBRIDGE BOW

PP-R

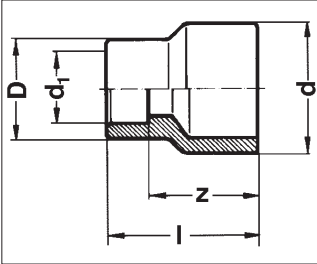
2x moflas / manchon soudable / socket welding

d	t	H	z	L	€/ST/PC
20	14.5	45	131	160	1.89
25	16.0	55	168	200	2.99
32	26.0	70	204	240	3.64





G 8243g



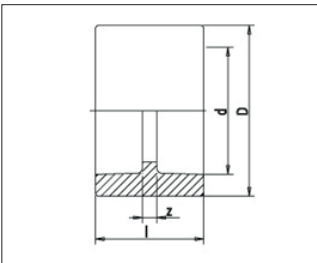
VERMINDERING
RÉDUCTION
REDUCER

PPR - PN 20

d x d1	D	l	z	€/ST/PC
25-20	29	36	22	0.65
32-20	29	37	23	0.87
32-25	34	39	23	0.87
40-20	34	43	28	2.35
40-25	34	43	27	2.35
40-32	43	45	27	2.35
50-20	43	51	36	2.71
50-25	43	51	35	2.71
50-32	43	51	33	2.71
50-40	52	53	33	2.71
63-20	34	56	42	4.65
63-25	34	56	40	4.65
63-32	43	58	40	4.65
63-40	52	60	40	4.65
63-50	65	63	40	4.65
75-50	65	67	44	6.03
75-63	80	71	44	6.03
90-50	65	74	51	8.26
90-63	80	78	51	8.26
90-75	99	81	51	8.26
110-63	85	87	60	12.77
110-75	100	90	60	12.77
110-90	120	93	61	12.77



G 8270g



MOF
MANCHON
SOCKET

PPR - PN 20

d	D	l	z	€/ST/PC
20	29	34	5	0.62
25	34	37	5	0.72
32	43	41	5	1.01
40	52	46	5	2.09
50	65	52	5	3.64
63	84	60	5	4.72
75	99	65	5	7.11
90	120	76	10	9.01
110	148	80	6	12.77
125	165	90	10	16.22

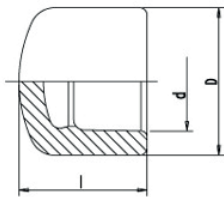


G 8301g

AFSLUITKAP
BOUCHONS
END CAP

PPR - PN 20

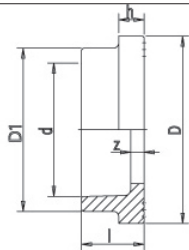
d	D	I	€/ST/PC
20	29	25	0.62
25	34	28	0.72
32	43	32	0.83
40	52	36	2.49
50	65	41	3.64
63	79	48	4.72
75	99	54	5.91
90	120	66	9.08
110	148	79	12.77
125	165	87	20.77



G 8790g

KRAAGBUS
DOUILLES À COLLET PPR - PN 20
FLANGES STUB

d	D	D1	I	z	h	€/ST/PC
40	61	50	29	9	8	2.64
50	74	61	27	4	8	3.11
63	102	76	40	13	17	4.37
75	122	90	38	8	19	5.55
90	138	108	45	12	21	8.47
110	158	131	50	13	21	13.99
125	162	146	53	13	25	29.17



160-400 zie / voir / see p.534

Dichting: zie hoofdstuk VII / Joint d'étanchéité: voir chapitre VII / Seal: see chapter VII
Flenzen: zie hoofdstuk I / Brides: voir chapitre I / Flanges: see chapter I

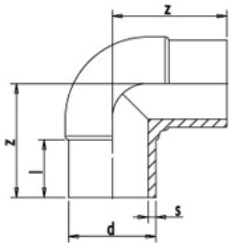


G 8090B

BOCHTEN 90°
COURBES A 90° PP-RCT
BENDS 90°

SDR 11

d	s	l	z	€/ST/PC
160	14.6	117	210	60.73
200	18.2	128	250	176.40
250	22.7	180	307	336.84
315	28.6	192	393	839.35
355	32.2	170	411	1055.99
400	36.3	187	470	1777.94
450	40.9	204	527	2059.55
500	45.4	222	562	2449.70

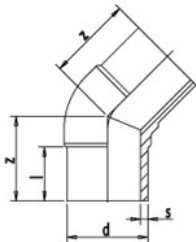


G 8041B

BOCHTEN 45°
COURBES A 45° PP-RCT
BENDS 45°

SDR 11

d	s	l	z	€/ST/PC
160	14.6	113	169	60.73
200	18.2	127	201	194.22
250	22.7	155	217	294.69
315	28.6	161	280	605.03
355	32.2	170	320	1177.76
400	36.3	187	350	1452.29
450	40.9	204	383	1867.51
500	45.4	220	410	2090.64

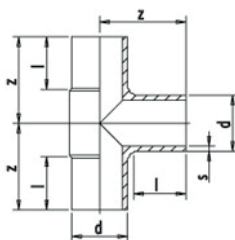


G 8130B

T-STUKKEN 90°
TES A 90° PP-RCT
TEES 90°

SDR 11

d-d1 red.	s	l	z	€/ST/PC
160	14.6	124	225	78.62
200	18.2	127	251	200.79
250	22.7	148	314	509.02
315	28.6	175	390	859.82
355	32.2	170	392	1224.95
400	36.3	187	435	1474.67
450	40.9	204	480	2353.14
500	45.4	220	523	2908.31





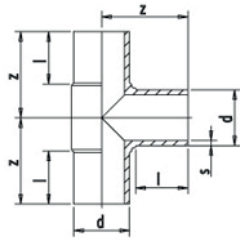
G 8130B

T-REDUCTIE STUKKEN 90°
T-REDUITS A 90° PP-RCT
REDUCED TEES 90°

SDR 11

d-d1 red.	s	s1 red.	l	l1 red.	z	z1 red.	€/ST/PC
160-90	14.6	8.2	111	84	212	190	94.94
160-110	14.6	10.0	111	93	212	197	94.51
200-90	18.2	8.2	127	85	255	210	246.24
200-110	18.2	10.0	127	95	255	220	246.24
200-125	18.2	11.4	127	100	255	225	246.24
200-160	18.2	14.6	127	112	255	240	246.24

D 355 - 400 : op aanvraag / sur demande / on request

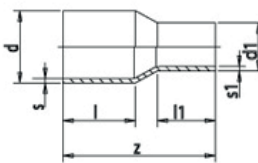


G 8243B

VERLOOPSTUKKEN
REDUCTIONS PP-RCT
REDUCERS

d-d1	SDR11		SDR9		l	l1	z	€/ST/PC
	s	s1	s	s1				
**125-110	-	-	14.0	12.3	100	85	225	40.73
160-110	14.6	10.0	-	-	110	93	255	41.05
160-125	14.6	11.4	-	-	113	95	260	41.05
200-160	18.2	14.6	-	-	142	117	303	84.42
250-160	22.7	14.6	-	-	138	111	339	114.95
250-200	22.7	18.2	-	-	140	130	340	114.95
315-250	28.6	22.7	-	-	160	145	400	334.76
355-250	32.2	22.7	-	-	177	150	425	422.86
355-315	32.2	28.6	-	-	177	173	425	422.86
400-315	36.3	28.6	-	-	190	165	460	492.50
400-355	36.3	32.2	-	-	190	185	463	595.74

** 125-110 : moflasfittings / raccords pour le soudage dans l'emboîture / fittings for socket welding

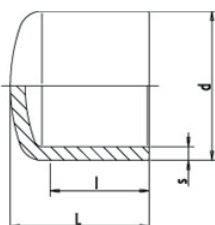


G 8301B

EINDKAPPEN
BOUCHONS PP-RCT
END CAPS

SDR 11

d	s	L	l	€/ST/PC
160	14.6	140	120	32.29
200	18.2	190	145	73.44
250	22.7	218	163	123.63
315	28.6	250	192	248.20
355	32.2	275	215	403.89
400	36.3	283	228	500.76
450	40.9	306	195	793.03
500	45.4	355	212	2238.35





G 8791B

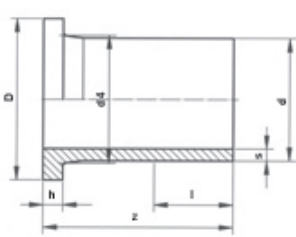
VOORLASKRAGEN
COLLETS
FLANGES STUB

PP-RCT

SDR11 / SDR9

d	s	h	D1	d4	z	l	€/ST/PC
160	14.6	25	212	175	175	110	57.71
200	18.2	32	268	232	205	127	89.53
250	22.7	35	320	285	235	146	173.21
315	28.6	36	370	335	257	185	319.18
355	32.2	40	430	373	275	182	357.96
400	36.3	45	482	427	315	192	516.74
450	40.9	60	585	514	340	220	1085.16
500	45.4	60	585	530	344	234	1128.92

Dichting: zie hoofdstuk VII / Joint d'étanchéité: voir chapitre VII / Seal: see chapter VII
Flenzen: zie hoofdstuk I / Brides: voir chapitre I / Flanges: see chapter I



G 8792B

AANGESCHUINDE VOORLASKRAGEN VOOR VLINDERKLEPPEN
COLLERETTE CHANFREINÉE POUR ROBINETS D'ARRÊT
CHAMFERED FLANGES STUB

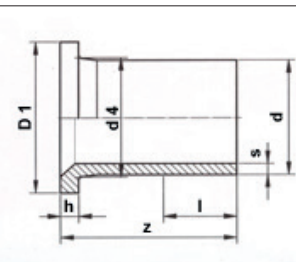
SDR 6

d	s	h	D1	d4	z	l	€/ST/PC
**110	18.3	32	158	125	170	100	37.93
**125	20.8	40	188	155	185	104	49.18

** voor spiegelglas of electromoflas
pour soudage bout à bout ou manchon electro-soudage
for butt welding or electro welding sleeves

d 125 voor inbouw van vlinderkleppen diam. 140 mm
pour installation de vannes papillon dia 140 mm
for installation of butterfly valves dia 140 mm.

Dichting: zie hoofdstuk VII / Joint d'étanchéité: voir chapitre VII / Seal: see chapter VII
Flenzen: zie hoofdstuk I / Brides: voir chapitre I / Flanges: see chapter I

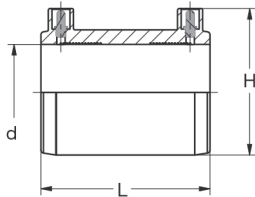




G 8271g

ELECTROLASMOFFEN
MANCHONS ELECTRO-SOUDAGE PP-RCT - PN 20
ELECTRO WELDING SLEEVES

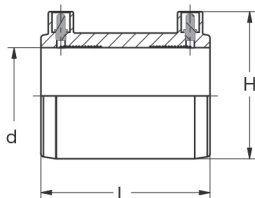
d	L	H	SDR	KG/ST/PC	€/ST/PC
20	70	52	7.4	0.04	9.70
25	70	57	7.4	0.05	10.22
32	80	65	7.4	0.07	11.40
40	90	74	7.4	0.10	11.55
50	100	85	7.4	0.16	12.45
63	111	97	7.4	0.26	17.53
75	120	114	7.4	0.41	20.91
90	130	130	7.4	0.51	28.29
110	140	152	7.4	0.80	36.08
125	151	168	7.4	0.95	50.77



G 8271

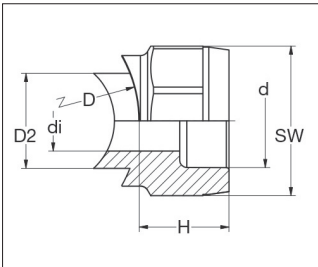
ELECTROLASMOFFEN
MANCHONS ELECTRO-SOUDAGE PP-RCT - PN 16
ELECTRO WELDING SLEEVES

d	L	H	SDR	KG/ST/PC	€/ST/PC
160	172	205	7.4	1.30	100.77
200	203	245	9	1.90	199.30
250	244	315	9	4.50	260.58
315	284	375	9	10.80	395.99
355	312	435	11	11.80	553.81
400	340	482	17	14.50	654.28
450	350	534	13.6	18.70	1328.69
500	359	593	13.6	-	1883.79





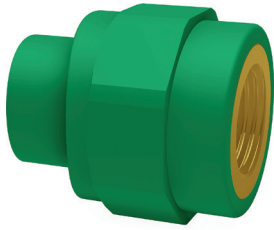
G 8130s



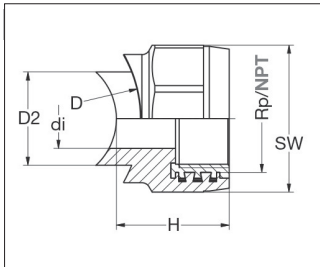
LASZADEL MET LASMOF
RACCORDS POUR PIQUAGE AVEC MANCHON POUR SOUDAGE
WELD-IN-SADDLE WITH WELDING SLEEVE

PPR - PN 20

D x d	d2	di	H	SW	KG/ST/PC	€/ST/PC
40-50 x 20	25	15.0	29	38	0.024	1.62
40-50 x 25	25	15.0	29	38	0.021	1.62
63-125 x 20	25	15.0	29	38	0.025	1.62
63-125 x 25	25	15.0	29	38	0.022	1.62
63-125 x 32	32	20.5	35	51	0.035	1.62
75-125 x 40	40	25.5	38	63	0.083	3.02
90-125 x 50	50	32.0	39	70	0.098	4.15
110-125 x 63	63	40.0	45	85	0.163	4.15
160-250 x 20	25	15.0	29	38	0.027	1.62
160-250 x 25	25	15.0	29	38	0.024	4.15
160-250 x 32	32	20.5	35	51	0.037	6.02
160-250 x 40	40	25.5	38	63	0.082	6.02
160-250 x 50	50	32.0	39	70	0.097	3.75
160-250 x 63	63	40.0	45	85	0.162	3.75
315-630 x 32	32	20.5	35	51	0.086	4.71
315-630 x 40	40	25.5	38	63	0.093	4.71
315-630 x 50	50	32.0	39	70	0.097	4.60
315-630 x 63	63	40.0	45	85	0.161	4.60

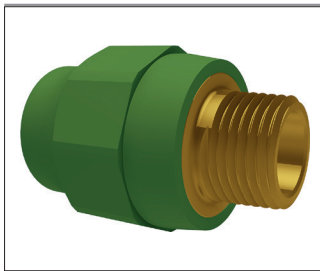


G 8270s

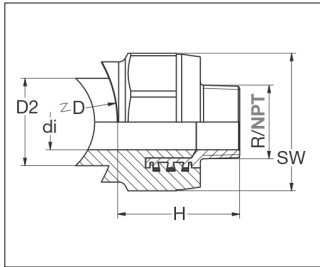


LASZADEL MET BINNENDRAAD
RACCORDS POUR PIQUAGE TRANSITION (F)
WELD-IN-SADDLE WITH INSIDE THREAD

D x Rp	D2	di	H	SW	KG/ST/PC	€/ST/PC
40- 50 x 1/2"	25	15.0	29	38	0.069	6.26
63-125 x 1/2"	25	15.0	29	38	0.070	7.84
63-125 x 3/4"	32	20.5	35	51	0.110	7.84
75-125 x 1"	40	25.5	38	63	0.170	14.94
90-125 x 1 1/4"	50	32.0	39	70	0.250	18.65
90-125 x 1 1/2"	50	34.0	39	70	0.220	25.97
110-125 x 2"	63	40.0	45	85	0.460	43.83
160-250 x 1/2"	25	15.0	29	38	0.070	7.83
160-250 x 3/4"	32	20.5	35	51	0.110	7.83
160-250 x 1"	40	25.5	38	63	0.170	14.94
160-250 x 1 1/4"	50	32.0	39	70	0.240	18.65
160-250 x 1 1/2"	50	34.0	39	70	0.240	25.97
160-250 x 2"	63	40.0	45	85	0.490	43.83
315-630 x 3/4"	32	20.5	35	51	0.240	7.83
315-630 x 1"	40	25.5	38	63	0.240	14.94
315-630 x 1 1/4"	50	32.0	39	70	0.250	18.65
315-630 x 1 1/2"	50	34.0	39	70	0.240	25.97
315-630 x 2"	63	40.0	45	85	0.480	43.83



G 8243s



LASZADEL MET BUITENDRAAD
RACCORDS POUR PIQUAGE TRANSITION (M)
WELD-IN-SADDLE WITH OUTSIDE THREAD

D x Rp	D2	di	H	SW	KG/ST/PC	€/ST/PC
40- 50 x 1/2"	25	15.0	42	38	0.088	8.54
63-125 x 1/2"	25	15.0	42	38	0.090	8.54
63-125 x 3/4"	32	20.5	49	51	0.130	8.54
75-125 x 1"	40	25.5	54	63	0.210	16.29
90-125 x 1 1/4"	50	32.0	59	70	0.340	32.31
90-125 x 1 1/2"	50	34.0	59	70	0.350	40.65
110-125 x 2"	63	40.0	68	85	0.650	48.74
160-250 x 1/2"	25	15.0	42	38	0.090	40.65
160-250 x 3/4"	32	20.5	49	51	0.130	8.54
160-250 x 1"	40	25.5	54	63	0.220	16.29
160-250 x 1 1/4"	50	32.0	59	70	0.330	32.31
160-250 x 1 1/2"	50	34.0	59	70	0.350	40.65
160-250 x 2"	63	40.0	68	85	0.730	48.74
315-630 x 3/4"	32	20.5	49	51	0.120	8.54
315-630 x 1"	40	25.5	54	63	0.240	16.29
315-630 x 1 1/4"	50	32.0	59	70	0.340	32.31
315-630 x 1 1/2"	50	34.0	59	70	0.350	40.65
315-630 x 2"	63	40.0	68	85	0.650	48.74

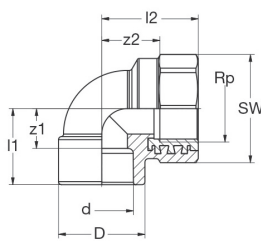


G 8090g

BOCHT MET BINNENDRAAD
COUDES FEMELLES
TRANSITION-ANGLE WITH INSIDE THREAD

PPR - PN 20 / messing / laiton / brass

Eén zijde inwendige lasmof, andere zijde cilindrische binnendraad.
Un côté femelle à souder, un côté femelle à filetage cylindrique.
One end for socket welding, other end with interior parallel thread.



d - Rp	D	l1	l2	z1	z2	SW	€/ST/PC
20 - 1/2"	29	28	34	14	20	36	6.17
20 - 3/4"	34	32	40	18	25	44	5.90
25 - 1/2"	34	32	36	14	24	36	5.64
25 - 3/4"	34	32	40	16	25	44	5.90
32 - 3/4"	43	38	45	20	30	44	7.44
32 - 1 "	43	38	48	20	30	51	13.19

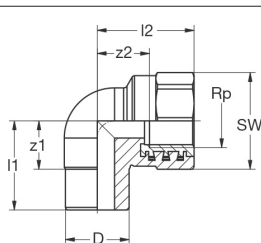


G 8091g

BOCHT MET BINNENDRAAD
COUDES FEMELLES
TRANSITION-ANGLE WITH INSIDE THREAD

PPR - PN 20 / messing / laiton / brass

Eén zijde uitwendige lasmof, andere zijde cilindrische binnendraad.
Un côté mâle à souder, un côté femelle à filetage cylindrique.
One end for exterior socket welding, other end with interior parallel thread.



d - Rp	l1	l2	z1	z2	SW	€/ST/PC
20 - 1/2"	34	34	19	18	36	6.44

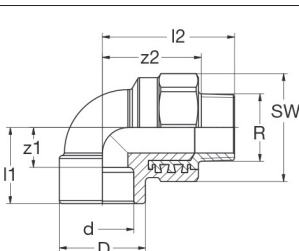


G 8092g

BOCHT MET BUITENDRAAD
COUDES MALES
TRANSITION-ANGLE WITH OUTSIDE THREAD

PPR - PN 20 / messing / laiton / brass

Eén zijde inwendige lasmof, andere zijde cilindrische buitendraad.
Un côté femelle à souder, un côté male à filetage cylindrique.
One end for socket welding, other end with exterior parallel thread.



d - Rp	D	l1	l2	z1	z2	SW	€/ST/PC
20 - 1/2"	29	28	34	14	49	36	7.03
20 - 3/4"	34	32	40	18	56	44	7.44
25 - 1/2"	34	32	36	16	53	36	7.03
25 - 3/4"	34	32	40	16	56	44	7.44
32 - 3/4"	43	38	45	20	61	44	9.58
32 - 1 "	43	38	48	20	66	51	16.44



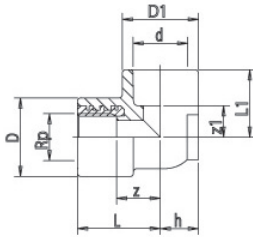
G 8472g

BOCHT MET BINNENDRAAD MET MONTAGEPLAAT
COUDES AVEC APPLIQUE FEMELLES
FLUSH-WALL-DISK WITH INSIDE THREAD

PPR - PN 20 / messing / laiton / brass

d x Rp	D	D1	L	L1	h	t*	z	z1	€/ST/PC
20-1/2"	35	29	35	27	15	40	21	11	5.72
25-1/2"	35	34	37	30	17	40	23	14	6.08
25-3/4"	43	43	43	35	22	50	28	19	6.08
32-3/4"	43	43	43	35	22	50	28	17	6.08

t* afstand tussen de bevestigingsgaten



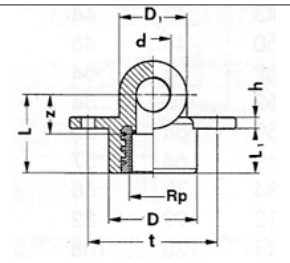
G 8473g

BOCHT MET BINNENDRAAD & MONTAGEPLAAT VOOR HOLLE WAND
COUDES AVEC APPLIQUE FEMELLES POUR PAROI CREUX
FLUSH-WALL-DISK WITH INSIDE THREAD FOR HOLLOW WALL

PPR - PN 20 / messing / laiton / brass

d x Rp	D	D1	z	L	L1	t*	h	€/ST/PC
20-1/2"	35	29	21	35	11	59	5	6.80
25-1/2"	35	43	23	37	13	59	5	7.15

t* afstand tussen de bevestigingsgaten





VERBINDINGSBOCHT MET BUITENDRAAD, TEGENSCHROEF EN DICHTING
COUDES DE RACCORDEMENT MALES AVEC CONTRE-ÉCROU, JOINT ET MANDRIN
CONNECTION ANGLE 90° INCL. COUNTERNUT, SEAL AND CHUCK

PPR - PN 20 / messing / laiton / brass

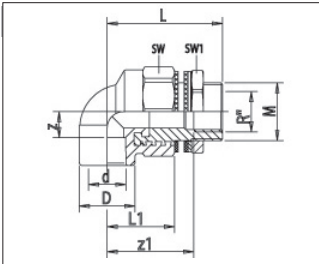
Voor holle wand / pour paroi creux / for hollow wall

G 8093 g
Draadlengte 30 mm

d x Rp x G	D	L	L1	z	z1	SW	€/ST/PC
20 x 1/2" x 3/4"	29	65	35	13.5	50	44	11.21

G 8095 g
Draadlengte 19 mm

d x Rp x G	D	L	L1	z	z1	SW	€/ST/PC
20 x 1/2" x 3/4"	29	54	35	13.5	39	44	10.32



VERBINDINGSSTUK MET BUITENDRAAD, TEGENSCHROEF EN DICHTING
RACCORDEMENT MALES AVEC CONTRE-ÉCROU, JOINT ET MANDRIN
CONNECTION INCL. COUNTERNUT, SEAL AND CHUCK

PPR - PN 20 / messing / laiton / brass

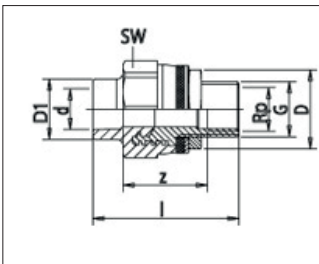
Voor holle wand / pour paroi creux / for hollow wall

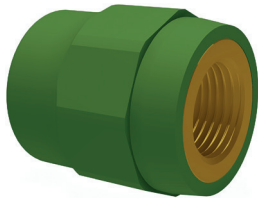
G 8244 g
Draadlengte 30 mm

d x Rp x G	D	D1	I	z	SW	€/ST/PC
20 x 1/2" x 3/4"	43	29	70	40.5	44	7.35

G 8245 g
Draadlengte 19 mm

d x Rp x G	D	D1	I	z	SW	€/ST/PC
20 x 1/2" x 3/4"	43	29	59	29.5	44	6.85



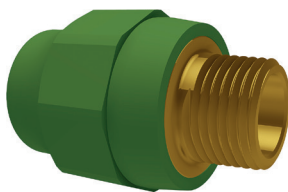
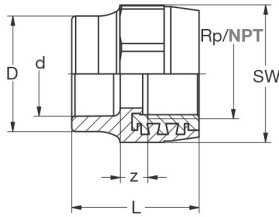


G 8270g

OVERGANGSFITTING (HEXAGONAAL) MET BINNENDRAAD
UNIONS FEMELLES FIXES (HEXAGONALES)
TRANSITION-PIECE HEXAGON WITH INSIDE THREAD

PPR - PN 20 / messing / laiton / brass

d - Rp	D	L	z	SW	KG/ST/PC	€/ST/PC
20 - 1/2"	30	40	11	36	0.057	5.72
20 - 3/4"	29	40	11	44	0.077	6.22
25 - 1/2"	34	41	11	36	0.057	5.72
25 - 3/4"	34	41	11	44	0.077	6.22
32 - 3/4"	43	45	11	44	0.081	6.22
32 - 1 "	43	48	12	51	0.130	12.46
40 - 1 "	55	54	14	63	0.180	12.46
40 - 1 1/4"	55	54	13	63	0.200	15.57
50 - 1 1/4"	64	58	12	70	0.230	15.57
50 - 1 1/2"	64	58	14	70	0.210	24.08
63 - 2 "	79	69	19	85	0.420	36.59
75 - 2 1/2"	99	82	22	112	0.830	94.20
90 - 3 "	118	102	39	135	1.460	163.62
110 - 4 "	146	121	42	170	2.130	195.82
125 - 5 "	168	125	41	208	3.510	251.90

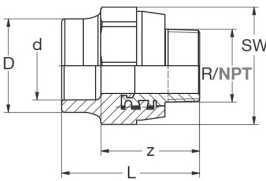


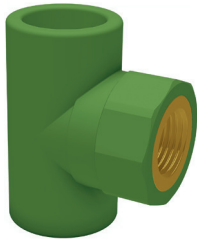
G 8243g

OVERGANGSFITTING (HEXAGONAAL) MET BUITENDRAAD
UNIONS MALES FIXES (HEXAGONALES)
TRANSITION-PIECE HEXAGON WITH OUTSIDE THREAD

PPR - PN 20 / messing / laiton / brass

d - Rp	D	L	z	SW	KG/ST/PC	€/ST/PC
20 - 1/2"	29	53	40	36	0.073	8.42
20 - 3/4"	34	58	42	44	0.092	7.79
25 - 1/2"	34	56	40	36	0.073	5.90
25 - 3/4"	34	58	42	44	0.092	7.80
32 - 3/4"	43	58	42	44	0.097	8.69
32 - 1 "	43	66	48	51	0.164	12.06
40 - 1 "	55	71	51	62	0.210	12.06
40 - 1 1/4"	52	74	53	63	0.300	23.99
50 - 1 1/4"	64	77	54	70	0.320	27.41
50 - 1 1/2"	64	77	54	70	0.350	30.96
63 - 2 "	79	92	65	85	0.550	37.18
75 - 2 1/2"	99	112	82	112	1.200	94.20
90 - 3 "	120	143	111	135	1.970	149.37
110 - 4 "	148	161	124	170	2.890	216.96
125 - 5 "	168	170	130	208	4.380	399.41



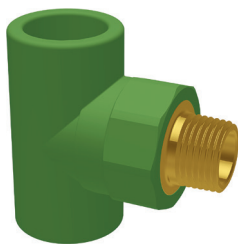
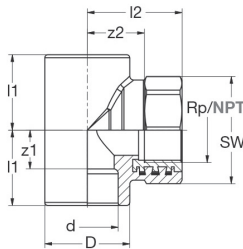


G 8130g

OVERGANGS T-STUK NAAR BINNENDRAAD
TES TARAUTES FEMELLES
TRANSITION-T-PIECE WITH INSIDE THREAD

PPR - PN 20 / messing / laiton / brass

d x Rp	D	I1	I2	z1	z2	SW	KG/ST/PC	€/ST/PC
20 x 1/2"	29	28	36	14	21	36	0.096	6.17
20 x 3/4"	29	32	40	18	24	44	0.110	6.22
25 x 1/2"	34	32	36	16	21	36	0.078	6.17
25 x 3/4"	34	32	40	16	24	44	0.100	6.22
32 x 3/4"	43	38	45	20	31	44	0.120	8.06
32 x 1"	43	38	49	20	30	51	0.170	13.77

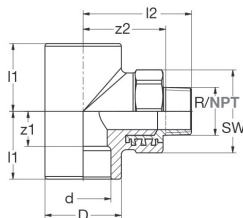


G 8133g

OVERGANGS T-STUK NAAR BUITENDRAAD
TES TARAUTES MÂLES
TRANSITION-T-PIECE WITH OUTSIDE THREAD

PPR - PN 20 / messing / laiton / brass

d x R	D	I1	I2	z1	z2	SW	KG/ST/PC	€/ST/PC
20 x 1/2"	29	32	49	18	54	36	0.086	9.10
20 x 3/4"	34	32	56	18	40	44	0.150	10.80
25 x 1/2"	34	32	51	16	38	36	0.094	9.10
25 x 3/4"	34	32	54	16	40	44	0.120	10.80
32 x 3/4"	43	38	60	20	45	44	0.140	16.16
32 x 1"	43	38	65	20	49	51	0.210	23.36



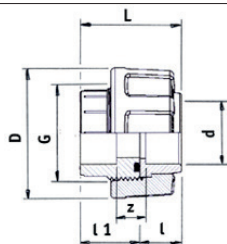
G 8330AB

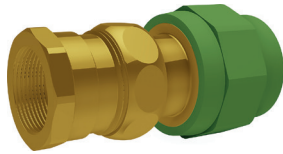
DRIEDELIGE KOPPELING
RACCORDS UNION
UNION SOCKET

SDR 11

20 °C - 10 bar
o-ring / joint torique / o-ring : EPDM

d	DN	G	L	I	I1	z	D	€/ST/PC
20	15	1"	44.0	17.5	26	15	46	17.77
25	20	1 1/4"	47.5	19.0	28	15	56	19.40
32	25	1 1/2"	51.5	21.0	30	15	66	21.35
40	32	2"	58.0	23.5	34	17	79	37.91
50	40	2 1/4"	66.0	26.5	39	19	87	53.66
63	50	2 3/4"	78.5	30.5	47	23	107	59.87



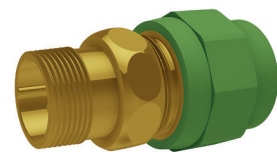
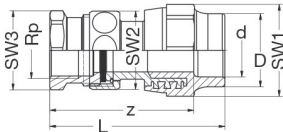


G 8332g

SCHROEFMOER BINNENDRAAD
UNIONS ÉCROU TOURNANT FEMELLES
PIPE-SCREWING WITH FEMALE THREAD

PPR - PN 20 / messing / laiton / brass

d x Rp	G	D	L	z	SW1	SW2	SW3	KG/ST/PC	€/ST/PC
20 x 1/2"	3/4"	29	85	70	36	30	27	0.19	15.75
20 x 3/4"	1"	29	93	78	44	37	34	0.34	33.87
25 x 1/2"	3/4"	34	87	71	36	30	27	0.19	15.84
25 x 3/4"	1"	34	95	79	44	37	34	0.30	19.58
32 x 3/4"	1"	43	97	79	44	37	34	0.34	34.54
32 x 1"	1 1/4"	43	103	85	51	46	44	0.51	33.67
40 x 1 1/4"	1 1/2"	52	115	94	63	52	50	0.66	47.00
50 x 1 1/2"	1 3/4"	64	126	102	70	59	55	0.82	57.89
63 x 2"	2 3/8"	79	142	114	85	74	70	1.30	88.72
75 x 2 1/2"	2 3/4"	99	169	139	113	90	90	2.39	217.28

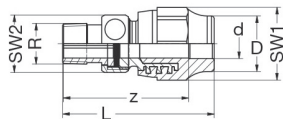


G 8333g

SCHROEFMOER BUITENDRAAD
UNIONS ÉCROU TOURNANT MALE
PIPE-SCREWING WITH MALE THREAD

PPR - PN 20 / messing / laiton / brass

d x Rp	G	D	L	z	SW1	SW2	KG/ST/PC	€/ST/PC
20 x 1/2"	3/4"	29	79	65	36	30	0.18	12.43
20 x 3/4"	1"	29	86	72	44	37	0.28	26.89
25 x 1/2"	3/4"	34	81	65	36	30	0.16	12.38
25 x 3/4"	1"	34	88	72	44	37	0.27	18.54
32 x 3/4"	1"	43	81	63	44	37	0.29	18.58
32 x 1"	1 1/4"	43	98	80	51	46	0.42	27.64
40 x 1 1/4"	1 1/2"	52	113	92	63	52	0.59	39.24
50 x 1 1/2"	1 3/4"	64	119	96	70	59	0.73	47.44
63 x 2"	2 3/8"	79	137	109	85	74	1.30	80.61
75 x 2 1/2"	2 3/4"	99	175	145	113	90	0.29	201.09

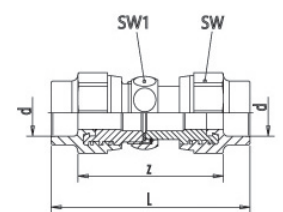


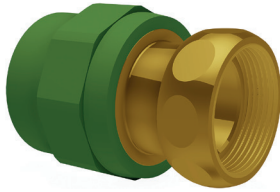
G 8330B

DRIEDELIGE KOPPELING MET LASMOF
RACCORDS UNION AVEC SOUDAGE DANS L'EMBOITURE
SOCKET UNIONS WITH INTERIOR ENDS

PPR - PN 20 / messing / laiton / brass

d	L	z	SW	SW1	€/ST/PC
20	116	86	44	37	28.22
25	119	83	44	37	31.05
32	134	96	51	46	45.37
40	152	110	63	52	57.20
50	163	115	70	59	83.57
63	187	131	85	74	115.70
75	220	160	115	90	241.99
90	290	224	135	109	359.50



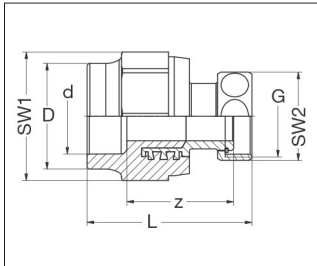


G 8332B

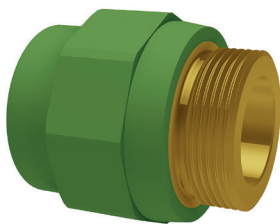
KOPPELING BINNENDRAAD
RACCORDS UNION ÉCROU TOURNANT FEMELLE
SOCKET UNIONS WITH FEMALE THREAD

PPR - PN 20 / messing / laiton / brass

Voor kranen en watertellers
Pour vannes et compteurs d'eau
For valves and watermeters



d x G	D	L	z	SW1	SW2	KG/ST/PC	€/ST/PC
20 x 3/4"	29	66	44	36	30	0.14	12.11
20 x 1"	29	72	44	44	37	0.23	14.68
25 x 3/4"	34	67	44	44	30	0.13	12.11
25 x 1"	34	72	47	44	37	0.20	14.68
32 x 1"	43	80	53	51	37	0.19	21.53
32 x 1 1/4"	43	80	53	51	46	0.32	22.28
40 x 1 1/4"	55	86	56	63	46	0.36	33.40
40 x 1 1/2"	55	90	58	63	52	0.57	45.52
50 x 1 3/4"	64	98	61	70	59	0.62	41.05
63 x 2 3/8"	79	114	71	85	74	1.08	90.06
75 x 2 3/4"	99	137	86	112	90	1.91	159.00
90 x 3 1/2"	118	167	118	134	109	2.49	255.82

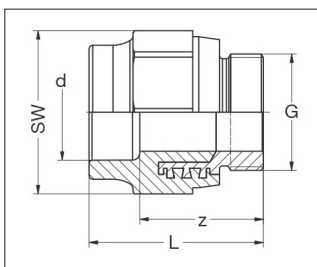


G 8333B

OVERGANGSFITTING MET BUITENDRAAD
RACCORD D'ADAPTION FILETAGE MÂLE
TRANSITION PIECE WITH OUTSIDE THREAD

PPR - PN 20 / messing / laiton / brass

Voor koppeling / pour raccords union / for socket unions G8332



d x G	L	z	SW	KG/ST/PC	€/ST/PC
20 x 3/4"	50	34	36	0.11	15.66
20 x 1"	53	38	44	0.14	16.35
25 x 3/4"	51	35	36	0.11	15.54
25 x 1"	54	38	44	0.14	16.35
32 x 1 1/4"	62	43	51	0.26	42.67
40 x 1 1/2"	72	51	63	0.45	31.92
50 x 1 3/4"	77	53	70	0.51	50.95
63 x 2 3/8"	88	60	85	0.75	99.19
75 x 2 3/4"	104	74	115	1.50	141.14
90 x 3 1/2"	132	99	135	2.33	189.42

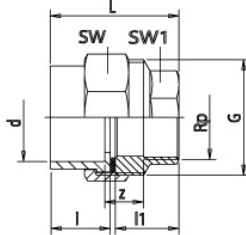


G 8542g

DRIEDELIGE KOPPELING MET LASMOF EN BINNENDRAAD
RACCORDS UNION AVEC SOUDAGE DANS L'EMBOITURE
SOCKET UNIONS WITH INTERIOR ENDS

PPR - PN 20 / V2A
20 °C/1,0 MPa

d - Rp	DN	G	L	I	I1	z	SW	SW1	€/ST/PC
20 - 1/2	15	1	49	21	25	21	38	27	17.73
25 - 3/4	20	1 1/4	52	21	28	20	47	32	27.01
32 - 1	25	1 1/2	57	23	31	21	52	38	31.14
40 - 1 1/4	32	2	62	26	33	21	66	47	42.85
50 - 1 1/2	40	2 1/4	68	29	36	24	72	53	54.32
63 - 2	50	2 3/4	78	33	42	26	87	65	68.23

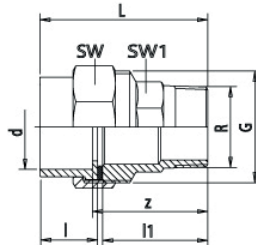


G 8547g

DRIEDELIGE KOPPELING MET LASMOF EN BUITENDRAAD
RACCORDS UNION AVEC SOUDAGE DANS L'EMBOITURE
SOCKET UNIONS WITH EXTERIOR ENDS

PPR - PN 20 / V2A
20 °C/1,0 MPa

d - Rp	DN	G	L	I	I1	z	SW	SW1	€/ST/PC
20 - 1/2	15	1	68	21	43	52	38	27	18.33
25 - 3/4	20	1 1/4	73	21	49	58	47	27	26.15
32 - 1	25	1 1/2	79	23	53	61	52	34	29.57
40 - 1 1/4	32	2	87	26	58	82	66	43	41.13
50 - 1 1/2	40	2 1/4	94	29	62	89	72	50	59.90
63 - 2	50	2 3/4	107	33	71	102	87	61	86.46



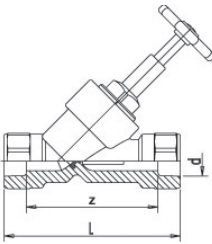


G 8700

VRIJSTROOMAFSLUITER
VANNES À SIÈGE INCLINÉ PP-R
ANGLE SEAT VALVES

d	L	z	€/ST/PC
20	115	86	*
25	115	83	*
32	120	84	*
40	145	104	*

* op aanvraag / sur demande / on request



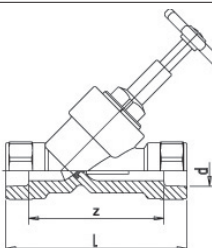
G 8700/1

VRIJSTROOMAFSLUITER
VANNES À SIÈGE INCLINÉ PP-R
ANGLE SEAT VALVES

Met terugstroombeveiliging (veer)
Avec prévention de flux de retour (ressort)
With return flow preventor (spring)

d	L	z	€/ST/PC
20	115	86	*
25	115	83	*
32	120	84	*
40	145	104	*

* op aanvraag / sur demande / on request



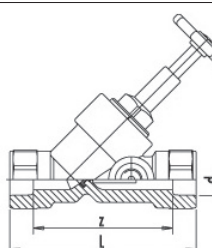
G 8800

VRIJSTROOMAFSLUITER
VANNES À SIÈGE INCLINÉ PP-R
ANGLE SEAT VALVES

Met ontluichtingsventiel & druktetaansluiting
Avec évent purgeur & prise de pression
With drain valve & test plug.

d	L	z	€/ST/PC
20	115	86	*
25	115	83	*
32	120	84	*
40	145	104	*

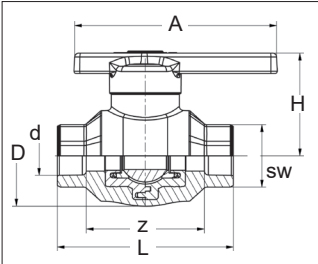
* op aanvraag / sur demande / on request



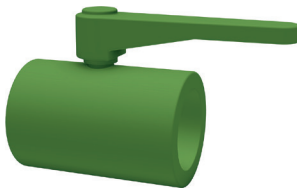

G 8850B
KOGELAFSLUITER
VANNES À BILLE
BALL VALVE

2-weg kogelafsluiter met inwendige lasmoffen
 Vannes à bille à 2 voies avec bouts femelles à souder
 2-way ball valve with plain female socket unions

zitting / siège / seat : PTFE
 dichting / joint / joint : EPDM
 20 °C - 10 bar

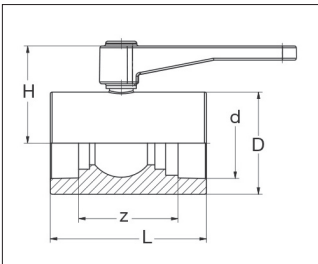


d	D2	L	H	A	SW	z	€/ST/PC
20	50.0	88.0	51	100	31	59.0	26.15
25	55.0	92.0	54	100	38	59.6	27.63
32	66.0	99.0	58	100	46	64.0	34.84
40	90.0	115.0	76	144	54	73.4	52.17
50	103.5	123.5	82	144	66	76.5	68.73
63	115.0	150.0	90	144	82	94.6	101.90


G 8850
KOGELAFSLUITER
VANNE À BILLE PP-R / SDR11
BALL VALVE

2-weg kogelafsluiter met inwendige lasmoffen
 Vannes à bille à 2 voies avec bouts femelles à souder
 2-way ball valve with plain female socket unions

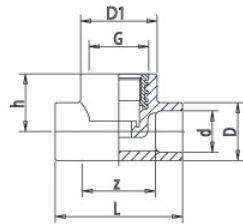
zitting / siège / seat : PTFE
 dichting / joint / joint : EPDM
 20 °C - 10 bar



d	D	L	H	z	KG/ST/PC	€/ST/PC
75	108	166	98	106	1.90	302.99



G 8599a



ONDERDEEL VOOR AFSLUITKRAAN
PARTIE INFÉRIEURE DE LA VANNE D'ARRÊT
STOP-VALVE LOWER PART

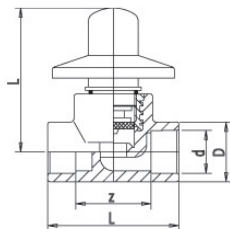
d - G	D	D1	z	L	H	€/ST/PC
20 - 3/4	34	45	46	75	33	*
25 - 3/4	34	45	43	75	33	*
32 - 3/4	43	45	39	75	33	*

* op aanvraag / sur demande / on request

Te gebruiken in combinatie met G 8599b, G 8599c of G 8599d
Toujour à utiliser en combinaison avec G 8599b, G 8599c of G 8599d
To be used in combination with G 8599b, G 8599c of G 8599d



G 8599b



AFSLUITKRAAN VOOR INBOUW
VANNES D'ARRÊT AUTO-PERFORANTE
STOP-VALVE CHROMIUM PLATED FOR FLUSH MOUNTED ASSEMBLY

Voor openbare diensten
Pour lieux publics
For public authority execution

d - G	D	D1	z	L	H	€/ST/PC
20 - 3/4	34	45	46	75	63	*
25 - 3/4	34	45	43	75	63	*
32 - 3/4	43	45	39	75	63	*

* op aanvraag / sur demande / on request

Te gebruiken in combinatie met G 8599a.
Onderdeel G 8599a niet inbegrepen en afzonderlijk te bestellen.

Toujour à utiliser en combinaison avec G 8599a.
Partie G 8599a non inclus et à commander séparément.

To be used in combination with G 8599a.
Part G 8599a not included and to be ordered separately.



G 8599c

AFSLUITKRAAN VOOR OPBOUW
VANNES D'ARRÊT POUR MONTAGE EN SURFACE
STOP-VALVE FOR SURFACE ASSEMBLY

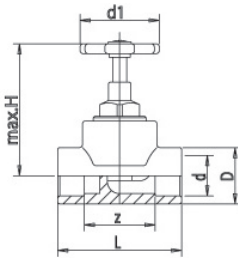
d - G	D	D1	z	L	H	€/ST/PC
20 - 3/4	34	45	46	75	69	*
25 - 3/4	34	45	43	75	69	*
32 - 3/4	43	45	39	75	69	*

* op aanvraag / sur demande / on request

Te gebruiken in combinatie met G 8599a.
Onderdeel G 8599a niet inbegrepen en afzonderlijk te bestellen.

Toujour à utiliser en combinaison avec G 8599a.
Partie G 8599a non inclus et à commander séparément.

To be used in combination with G 8599a.
Part G 8599a not included and to be ordered separately.



G 8599d

AFSLUITKRAAN VOOR INBOUW
VANNES D'ARRÊT AUTO-PERFORANTE
STOP-VALVE CHROMIUM PLATED FOR FLUSH MOUNTED ASSEMBLY

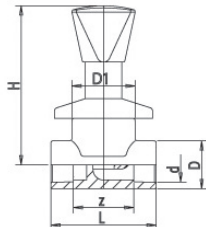
d - G	D	D1	z	L	H	€/ST/PC
20 - 3/4	34	45	46	75	112	*
25 - 3/4	34	45	43	75	112	*
32 - 3/4	43	45	39	75	112	*

* op aanvraag / sur demande / on request

Te gebruiken in combinatie met G 8599a.
Onderdeel G 8599a niet inbegrepen en afzonderlijk te bestellen.

Toujour à utiliser en combinaison avec G 8599a.
Partie G 8599a non inclus et à commander séparément.

To be used in combination with G 8599a.
Part G 8599a not included and to be ordered separately.

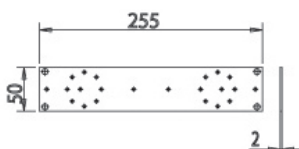


8502

MONTAGEPLAAT
PLAQUE DE FIXATION
MOUNTING PLATE

Voor steekmaten / pour perçage / for drilling : 76 - 100 - 153 - 200

* prijs op aanvraag / prix sur demande / price on request





8982

LASGEREEDSCHAP
 OUTIL DE SOUDAGE
 WELDING TOOL

d	€/ST/PC
16	35.05
20	45.53
25	45.53
32	51.23
40	74.13
50	90.30
63	117.25
75	137.47
90	191.34
110	245.24
125	288.37

Opmerking: enkel voor Banninger PP-RCT fittingen
Remarque: seulement pour raccords PP-RCT Banninger.
Remark: only for Banninger PP-RCT fittings.



8984e

LASGEREEDSCHAP VOOR LASZADEL
 OUTIL POUR SOUDAGE POUR PIQUAGE
 WELDING TOOL FOR WELD-IN-SADDLES

d	€/ST/PC
40-63/25	150.90
40-63/32	167.07
75-125/25	150.90
75-125/32	167.07
75-125/40	189.73
75-125/50	223.68
75-125/63	250.63
160-250/25	150.90
160-250/32	167.07
160-250/40	189.73
160-250/50	223.68
160-250/63	250.63
315-630/25	150.90
315-630/32	167.07
315-630/40	189.73
315-630/50	223.68
315-630/63	250.63

Opmerking: enkel voor Banninger PP-RCT fittingen
Remarque: seulement pour raccords PP-RCT Banninger.
Remark: only for Banninger PP-RCT fittings.



8986b

BOOR
 PERCEUSE
 DRILL

d	€/ST/PC
25	117.49
32	156.29
40	204.56
50	236.87
63	278.65



8983

HERSTELLINGSKIT
 KIT DE RÉPARATION
 REPAIR SET

D: 7-11 mm Prijs op aanvraag / prix sur demande / price on request



G 8593

REPARATIEPIN 10 MM
 TIGE POUR RÉPARER LES TUBES 10 MM
 PIN FOR PIPE REPAIR UP TO 10 MM

UNIT	d	€/ST/PC
1 st/pc	7.11	3.19



9900

AANSLUITPLUGS VOOR DRUKTEST 1/2" - 3/4"
 BOUCHONS POUR TEST DE PRESSION 1/2" - 3/4"
 PLUGS FOR PRESSURE TEST 1/2" - 3/4"

G	D	I	h	SW	€/ST/PC
1/2	33	87	10	36	*
3/4	40	91	14	41	*

* op aanvraag / sur demande / on request

