

Revêtement de façades



Sommaire

Larson® EVO – La nouvelle génération de panneaux composites durables d’Alucoil®	2-3
Trespa® - Solutions haut de gamme pour des façades d'une qualité exceptionnelle	4-5
- Trespa® Meteon®	
- Trespa® Izeon®	
Vikures - Panneau stratifié massif pour des façades durables et polyvalentes	6-7
ForMe Design - Systèmes innovants de profilés en aluminium pour façades et intérieurs	8-11
- SKIN Battens Light	
- SKIN Battens 50	
- SKIN Cladding	
Kerrock® - Surface solide pour des façades et des intérieurs tournés vers l’avenir	12-13
Neolife® - Systèmes de façade naturels, circulaires et sans entretien	14-15
Gallina - Lumière, transparence et modularité pour les façades et les murs	16-17
VINK EcoShift – Nous croyons en un avenir durable pour les matières plastiques	18-19

Revêtement de façades

Larson® EVO

La nouvelle génération de panneaux composites durables d'Alucoil®

Une solution de façade avec un impact environnemental considérablement réduit, sans compromis sur la qualité, l'esthétique ou la sécurité incendie.

Qu'est-ce que Larson® EVO?

Une gamme de panneaux composites en aluminium de haute qualité, développés selon les principes de l'écoconception, de l'économie circulaire et de la réduction des émissions de CO₂. Ils sont composés de deux plaques d'aluminium avec un noyau minéral (FR ou A2).

Pourquoi Larson® EVO?

- **Un choix durable:** jusqu'à 95 % de réduction des émissions de CO₂ dans certaines matières premières et certifié neutre en CO₂.
- **Entièrement recyclable:** tous les composants sont sélectionnés pour être réutilisés dans de nouveaux cycles de production, conformément aux projets de construction circulaire.
- **Production zéro déchet :** grâce à la technologie Greentech, aux énergies renouvelables et à l'utilisation efficace des matériaux.
- **Classifications incendie les plus élevées:**
 - - Larson® EVO FR: B-s1, d0 (EN 13501-1)
 - - Larson® EVO A2: A2-s1, d0, idéal pour les immeubles de grande hauteur et les bâtiments publics
- **Liberté esthétique:** choix des couches de finition
 - - PVDF double couche (31 µm)
 - - LUMIFLON™ fluorlac® FEVE
- **Longue durée de vie:** marquage CE et plusieurs certificats internationaux tels que ETA, EPD®, DIT, Avis Technique, LNEC, DIBt, VKF, Intertek, etc.
- **Longue durée de vie:** excellente résistance aux UV, à la corrosion et aux intempéries.
- **Mise en œuvre et installation rapides:** léger, stable et adapté à divers systèmes de fixation.

Applications

- Systèmes de façade ventilés
- Construction neuve et rénovation
- Immeubles de grande hauteur et infrastructures publiques
- Bâtiments commerciaux et bureaux
- Projets architecturaux où l'esthétique et la sécurité incendie sont essentielles
- Revêtement léger de structures existantes





Revêtement de façades

Trespa® Meteon® et Izeon®

Solutions haut de gamme pour des façades d'une qualité exceptionnelle

Esthétique, durabilité et liberté de conception dans une seule solution de façade. Le choix des professionnels de la construction.

Qu'est-ce que Trespa® Meteon®?

Un stratifié haute pression (HPL) décoratif haut de gamme, produit à l'aide de la technologie unique Electron Beam Curing (EBC). La combinaison de fibres naturelles à 70 % et de résines thermodurcissables permet d'obtenir un panneau extrêmement stable, dense et durable, avec un excellent rapport résistance/poids.

Pourquoi Trespa® Meteon®?

- **Une qualité supérieure durable:** grâce à la technologie EBC et à un noyau stable.
- **Esthétique impressionnante:** vaste choix de couleurs, de motifs, de textures et de niveaux de réflexion.
- **Des possibilités de conception illimitées:** combinez les couleurs métalliques, naturelles, bois, lumen, focus et bien d'autres encore.
- **Résistant aux intempéries et inaltérable:** protection durable contre le soleil, la pluie et la pollution.
- **Entretien réduit:** facile à nettoyer, haute résistance aux rayures et aux chocs.
- **Sécurité garantie:** jusqu'à 10 ans de garantie sur toute la collection

Applications

- Systèmes de façade ventilés
- Nouvelle construction et rénovation
- Balcons et garde-corps
- Protections solaires
- Projets architecturaux aux exigences esthétiques élevées



Qu'est-ce que Trespa® Izeon®?

Un panneau HPL compact et durable, spécialement développé pour les applications extérieures où la fiabilité et l'absence d'entretien sont essentielles. Les panneaux sont composés d'au moins 65 % de matériaux biosourcés à base de fibres de bois et de résines thermodurcissables.

Pourquoi Trespa® Izeon®

- **Qualité professionnelle:** le panneau HPL original, le plus souvent choisi par les professionnels de la construction.
- **Sans entretien:** pas besoin de peinture ni de vernis. It's easy, it's Izeon.
- **Résistance exceptionnelle aux intempéries:** résistant à la pluie, au soleil, au vent et aux variations de température.
- **Haute résistance aux chocs et aux impacts:** longue durée de vie et aspect durable.
- **Choix de matériaux durables:** écologique grâce à 65 % de matériaux biosourcés.
- **Décoratif et polyvalent:** s'intègre dans tous les projets grâce à sa surface lisse et son aspect intemporel.
- **Large palette de couleurs:** conformément au nuancier RAL

Applications

- Revêtement de façade ventilé
- Bande de rive
- Plafonds et auvents
- Lucarnes
- Cloisons de balcon et écrans d'intimité
- Abris de jardin, pool house



Revêtement de façades

Vikures

Panneau stratifié massif pour des façades durables et polyvalentes

Grâce à sa structure solide et à ses matériaux durables, Vikures offre une solution fiable pour les projets architecturaux où la qualité, la stabilité et la facilité d'entretien sont essentielles.

Qu'est-ce que Vikures?

Un panneau stratifié massif de haute qualité spécialement développé pour les applications extérieures telles que le revêtement de façade.

Les panneaux sont finis des deux côtés avec un décor mélaminé légèrement structuré pour un aspect élégant et uniforme.

Pourquoi Vikures?

- **Qualité durable:** longue durée de vie et résistance aux intempéries, au vent et à un usage intensif.
- **Facile d'entretien:** la surface en mélamine est facile à nettoyer et conserve sa beauté longtemps.
- **Facile à mettre en œuvre:** idéal pour une installation sur site rapide et efficace.
- **Finition élégante:** structure mélaminée subtile des deux côtés pour un aspect extérieur haut de gamme.
- **Performances extérieures fiables:** convient à divers projets de construction, tant pour les nouvelles constructions que pour les rénovations.
- **Large palette de couleurs:** conformément au nuancier RAL
- **Un excellent rapport qualité-prix:** l'alternative idéale au HPL

Applications

- Revêtement de façade ventilé
- Bande de rive
- Plafonds et auvents
- Lucarnes
- Cloisons de balcon et écrans d'intimité
- Abris de jardin, pool house





Revêtement de façades

ForMe Design - SKIN Battens Light, SKIN Battens 50

Systèmes innovants de profilés en aluminium pour façades et intérieurs

Une gamme de systèmes de profilés en aluminium innovants qui constituent une solution durable, élégante et nécessitant peu d'entretien pour le revêtement de façade et la finition intérieure. Les profilés allient un design moderne à des matériaux de haute qualité et créent un aspect bois chaleureux sans les inconvénients du bois véritable.

Qu'est-ce que SKIN Battens Light?

Léger, élégant et idéal pour les intérieurs modernes et les façades raffinées.

Il s'agit d'un système de revêtement en aluminium léger (largeur de profilé 30 mm) qui combine l'aspect chaleureux d'un revêtement mural traditionnel en bois avec la durabilité de l'aluminium.

Le résultat est un système raffiné, épuré et nécessitant peu d'entretien.

Pourquoi SKIN Battens Light?

- **Aspect bois subtil et moderne:** avec des profilés étroits.
- **Extrêmement polyvalent:** convient parfaitement aux surfaces courbes et aux formes créatives, tant pour les applications intérieures que pour les accents raffinés sur les façades.
- **Facile à mettre en œuvre:** grâce à son poids léger.
- **Peu d'entretien et durable:** pas de peinture ni de décoloration, avec une garantie de la stabilité des couleurs jusqu'à 20 ans.
- **Qualité fiable:** conformément aux normes de sécurité et de qualité strictes, notamment en matière de résistance au vent et aux chocs, d'absorption acoustique et de sécurité incendie.

Applications

- Nouvelle construction et rénovation
- Intérieurs et extérieurs modernes
- Cloisons intérieures courbes
- Revêtements muraux intérieurs dans les hôtels, restaurants, bureaux et commerces
- Plafonds suspendus
- Façades architecturales

Qu'est-ce que SKIN Battens 50?

Des lamelles en aluminium robustes composées de profilés plus larges (largeur 50 mm) avec un aspect solide et structuré. Ce système est conçu pour les façades extérieures puissantes qui nécessitent une résistance supplémentaire aux conditions météorologiques difficiles.

Pourquoi SKIN Battens 50?

- **Solide et résistant aux intempéries:** idéal pour les climats difficiles.
- **Robuste et résistant aux chocs.**
- **Aspect profond et puissant:** qui renforce la valeur architecturale.
- **Finition durable sans entretien.**
- **Parfait pour les projets de façade de grande envergure et les nouvelles constructions modernes.**

Applications

- Façades extérieures dans des conditions climatiques extrêmes
- Bâtiments commerciaux et utilitaires
- Grandes structures murales à impact architectural
- Murs à lamelles verticales et horizontales



Revêtement de façades

ForMe Design - SKIN Cladding

Systemes innovants de profilés en aluminium pour façades et intérieurs

Une gamme de systèmes de profilés en aluminium innovants qui constituent une solution durable, élégante et nécessitant peu d'entretien pour le revêtement de façade et la finition intérieure. Les profilés allient un design moderne à des matériaux de haute qualité et créent un aspect bois chaleureux sans les inconvénients du bois véritable.

Qu'est-ce que SKIN Cladding?

Un système de planches en aluminium flexible et polyvalent qui ressemble à de véritables planches de façade en bois, mais qui est entièrement réalisé en aluminium. Il est conçu pour des applications intérieures et extérieures et combine un aspect chaleureux avec une durabilité maximale.

Pourquoi SKIN Cladding?

- **L'aspect du bois véritable sans les inconvénients du bois:** pas de fissures, de déformation ou de décoloration.
- **Possibilités de conception polyvalentes:** application horizontale, verticale ou diagonale.
- **Convient pour l'intérieur et l'extérieur.**
- **Entretien minimal:** facile à nettoyer.
- **Panneaux solides et stables:** les planches garantissent une longue durée de vie.

Applications

- Revêtement de façade (intégral ou partiel)
- Murs intérieurs
- Plafonds
- Rénovation d'anciennes façades en bois
- Détails architecturaux aspect bois dans les bâtiments modernes





Revêtement de façades

Kerrock®

Surface solide pour des façades et des intérieurs tournés vers l'avenir

Une liberté de conception pratiquement illimitée : non seulement pour les façades, les murs et les intérieurs, mais aussi pour les meubles et les objets design sur mesure.

Qu'est-ce que Kerrock®?

Un matériau Solid Surface de haute qualité à base d'hydroxyde d'aluminium et d'acrylique, développé pour des applications architecturales intérieures et extérieures.

Sa structure homogène et non poreuse allie la résistance de la pierre à un aspect chaleureux et raffiné.

Pourquoi Kerrock®?

- **Durable et tourné vers l'avenir:** entièrement recyclable, faible empreinte carbone, faible teneur en COV et conforme aux normes européennes les plus strictes.
- **Extrêmement flexible à travailler, y compris le thermoformage 3D:** convient aux formes de construction complexes car il s'adapte parfaitement aux concepts de façade courbes ou organiques.
- **Possibilités de design illimitées:** formes 3D, angles arrondis, raccords sans soudure, couleurs et formats personnalisés.
- **Haute résistance:** résistant aux UV, aux chocs, aux rayures, aux graffitis, au sel, à l'humidité et aux changements de température.
- **Non poreux:** hygiénique, facile à nettoyer, résistant aux taches et aux couleurs.
- **Choix sûr:** réaction au feu de classe B (EN 13501-1), autoextinguible et testé par des laboratoires agréés.
- **Avantages acoustiques:** bonne isolation acoustique et climat intérieur confortable.
- **Fabriqué en Europe:** avec des circuits d'approvisionnement courts et une qualité constante.

Applications

- Systèmes de façade ventilés
- Revêtements de façade aux formes complexes ou organiques
- Cloisons, comptoirs, éléments d'intérieur
- Plafonds et solutions de façade pour immeubles de grande hauteur
- Projets publics, par exemple écoles, hôpitaux, mobilité
- Architecture de magasins, restaurants et bureaux
- Meubles sur mesure et objets design





Revêtement de façades

Neolife®

Systemes de façade naturels, circulaires et sans entretien

Un système de façade innovant fabriqué à partir de fibre de bois naturel avec une teneur minimale en plastique.

Qu'est-ce que Neolife®?

Les lames et profils Neolife sont des solutions de bardage et d'aménagement extérieur fabriqués à partir du matériau biosourcé breveté VESTA®, composé majoritairement de fibres de bois revalorisées associées à un liant minéral. Teintées dans la masse par des pigments naturels, ils offrent une excellente tenue aux UV.

Pourquoi Neolife®?

- **Une façade pérenne avec un impact minimal sur l'environnement:** circulaire, réutilisable, 100% recyclable.
- **Biosourcé, écologique et sain:** composite de bois naturel avec des pigments minéraux et un minimum de plastique.
- **Sans entretien:** pas de peinture, pas de décoloration ni de pourriture, et en plus résistant aux insectes.
- **Déformation minimale:** panneaux stables sans déformation.
- **Performances techniques robustes:** résistance maximale aux chocs, au vent et aux tremblements de terre.
- **Réactions au feu étendues:** disponibles en classe E, D, C et B, selon le type de panneau.
- **Résistant aux UV et inaltérable:** grâce aux pigments naturels.
- **Montage facile:** installation rapide, sans émissions de CO₂ ni d'azote sur le chantier.
- **Liberté totale de conception:** plusieurs longueurs, profilés et textures.

Applications

- Façades ventilées
- Nouvelle construction et rénovation
- Logements et secteur des loisirs
- Bureaux, centres logistiques et bâtiments publics
- Entrepôts et constructions industrielles





Revêtement de façades

Gallina - Vertical Glazing

Lumière, transparence et modularité pour les façades et les murs

Idéal pour l'architecture moderne où la lumière, l'isolation et l'esthétique sont primordiales.

Qu'est-ce que le vitrage vertical Gallina?

Des panneaux modulaires translucides à base de polycarbonate, combinés à des profilés en aluminium et à une gamme complète d'accessoires.

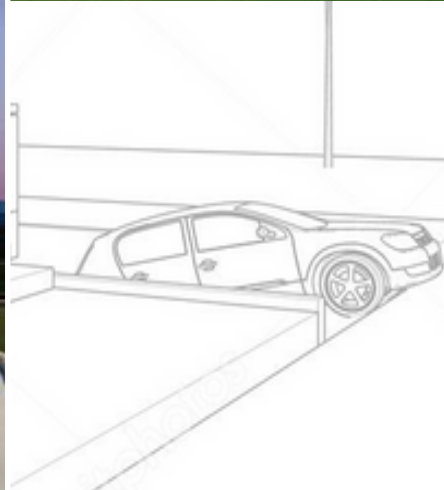
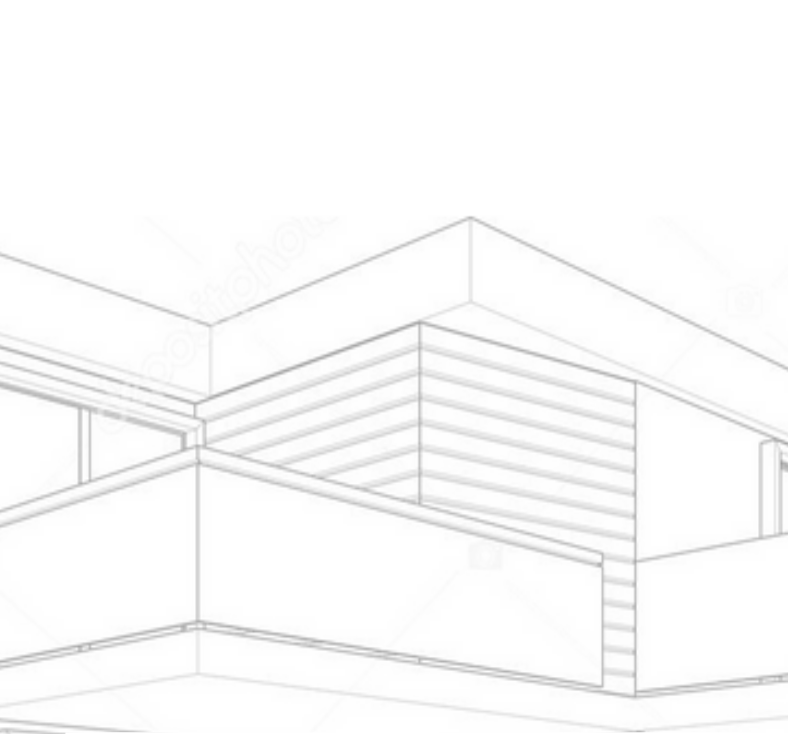
Pourquoi le vitrage vertical Gallina?

- **Systèmes modulaires et flexibles:** panneaux sans limite de longueur théorique, parfaits pour les grandes surfaces ou les façades sur mesure.
- **Lumineux:** les panneaux en polycarbonate laissent entrer la lumière du jour, créant ainsi un éclairage naturel et une sensation d'ouverture.
- **Esthétique et expérience lumineuse:** des façades claires au look moderne.
- **Isolation thermique et acoustique:** excellentes valeurs d'isolation et d'insonorisation grâce à la structure à parois multiples.
- **Résistance aux intempéries, aux UV et à la grêle:** la coextrusion et la finition durable rendent les systèmes résistants aux intempéries et au vieillissement.
- **Bonne réaction au feu:** conforme à la norme européenne en matière de sécurité incendie (EuroClass B-s1, d0).
- **Montage économique:** les assemblages modulaires à rainure et languette et les profilés en aluminium rendent l'installation rapide et facile.

Applications

- Façades transparentes et vitrages de façade
- Revêtements muraux et de façade verticaux Bâtiments industriels et résidentiels
- Rénovation et construction neuve
- Murs, atriums et couvertures transparents et translucides
- Conceptions architecturales avec de longues surfaces vitrées uniformes





Vink EcoShift

Nous croyons en un avenir durable pour les matières plastiques

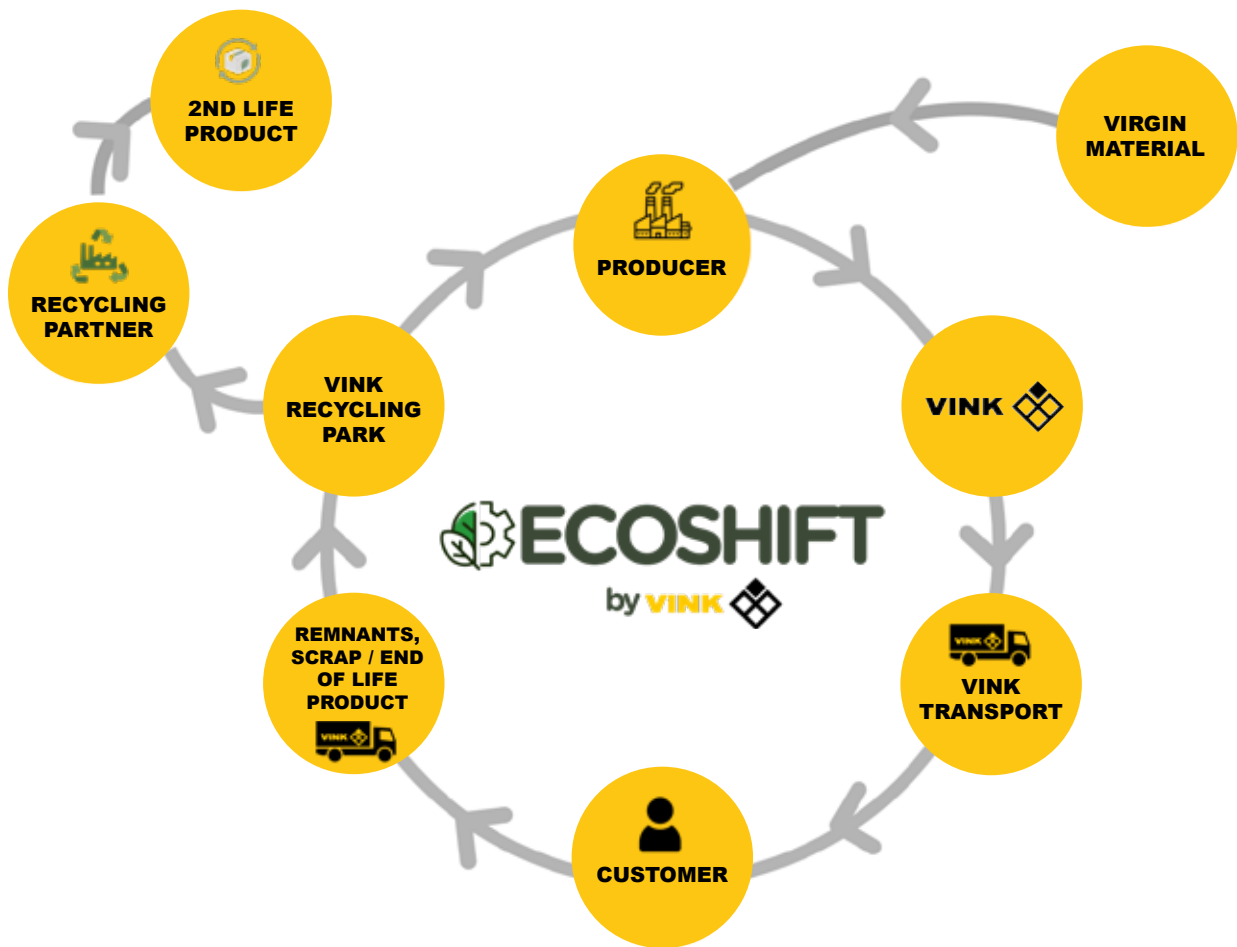
Au fil des ans, Vink a constamment enrichi son expérience en matière de recyclage de ses propres déchets de sciage et de fraisage. Nous sommes impatients de partager cette vaste expérience avec nos clients.

Vink EcoShift est un service qui nous permet de récupérer les restes et les produits en fin de vie de nos clients, même les feuilles imprimées ou plastifiées, et de les faire traiter par l'un de nos partenaires de recyclage. Ainsi, nous luttons contre les déchets plastiques et donnons une seconde vie à ces chutes, soit en les transformant en produits semi-finis, soit en produits différents.

Si vous souhaitez répondre positivement à la demande croissante de durabilité de vos employés et de vos clients tout en réduisant vos coûts liés aux déchets, consultez notre brochure EcoShift ou ren-seignez-vous auprès de l'un de nos collaborateurs sur les conditions générales.

E-mail: ecoshift@be.vink.com





Des produits durables pour un environnement plus propre



VINK BV
Industriepark B-7
2220 Heist-op-den-Berg

T 015-25 98 40
E-mail: building@be.vink.com



Webshop



Website

01/2026