

Gevelbekleding



Inhoudstafel

Larson® EVO – De nieuwe generatie duurzame composietpanelen van Alucoil®	2-3
Trespa® - Hoogwaardige oplossingen voor gevels van uitzonderlijke kwaliteit	4-5
- Trespa® Meteon®	
- Trespa® Izeon®	
Vikures - Massieve laminaatplaat voor duurzame en veelzijdige geveltoepassingen	6-7
ForMe Design - Innovatieve aluminium profielsystemen voor gevel en interieur	8-11
- SKIN Battens Light	
- SKIN Battens 50	
- SKIN Cladding	
Kerrock® - Solid Surface voor toekomstgerichte gevels en interieurs	12-13
Neolife® - Natuurzuivere, circulaire en onderhoudsvrije gevelsystemen	14-15
Gallina - Licht, transparantie en modulariteit voor gevels en wanden	16-17
VINK EcoShift – Wij geloven in een duurzame toekomst voor kunststof	18-19

Gevelbekleding

Larson® EVO

De nieuwe generatie duurzame composietpanelen van Alucoil®

Een geveloplossing met een aanzienlijk lagere milieu-impact, zonder in te boeten op kwaliteit, esthetiek of brandveiligheid.

Wat is Larson® EVO?

Een reeks hoogwaardige aluminium composietpanelen, ontwikkeld volgens de principes van ecodesign, circulaire economie en CO₂-reductie.

De panelen zijn opgebouwd uit twee aluminium platen met een minerale kern (FR of A2), ontworpen voor architecturale gevelbekleding en ventilerende gevels.

Waarom Larson® EVO?

- **Duurzame keuze:** tot 95% CO₂-reductie in bepaalde grondstoffen en CO₂-neutraal gecertificeerd.
- **Volledig recyclebaar:** alle componenten zijn geselecteerd voor hergebruik in nieuwe productiecycli, in lijn met circulaire bouwprojecten.
- **Zero waste productie:** dankzij Greentech-technologie, hernieuwbare energie en efficiënt materiaalgebruik.
- **Hoogste brandclassificaties:**
 - Larson® EVO FR: B-s1, d0 (EN 13501-1)
 - Larson® EVO A2: A2-s1, d0, ideaal voor hoogbouw en publiek toegankelijke gebouwen
- **Esthetische vrijheid:** keuze uit topcoatings
 - PVDF dual-layer (31 µm)
 - LUMIFLON™ fluorlac® FEVE (vanaf 100 m², snel leverbaar in 3–4 weken)
- **Bewezen zekerheid:** CE-markering en meerdere internationale certificaten zoals ETA, EPD®, DIT, Avis Technique, LNEC, DIBt, VKF, Intertek, enz.
- **Lange levensduur:** uitstekende UV-, corrosie- en weersbestendigheid.
- **Snelle verwerking en installatie:** licht, stabiel en geschikt voor diverse bevestigingsystemen.

Toepassingen

- Ventilerende gevelsystemen
- Nieuwbouw en renovatie
- Hoogbouw en publieke infrastructuur
- Commerciële gebouwen en kantoren
- Architecturale projecten waar zowel esthetiek als brandveiligheid essentieel zijn
- Lichtgewicht bekleding van bestaande structuren





Gevelbekleding

Trespa® Meteon® en Izeon®

Hoogwaardige oplossingen voor gevels van uitzonderlijke kwaliteit

Esthetiek, duurzaamheid en ontwerpvrijheid in één geveloplossing. De keuze van de bouwprofessional.

Wat is Trespa® Meteon®?

Een hoogwaardig decoratief hogedrukلامinaat (HPL), geproduceerd met de unieke Electron Beam Curing (EBC)-technologie.

De combinatie van tot 70% natuurlijke vezels en thermohardende harsen zorgt voor een extreem stabiele, dichte en duurzame plaat met een uitstekende sterkte-gewichtsverhouding.

Waarom Trespa® Meteon®?

- **Duurzame premiumkwaliteit:** dankzij EBC-technologie en stabiele kern.
- **Indrukwekkende esthetiek:** enorme keuze in kleuren, patronen, texturen en reflectieniveaus.
- **Ontwerpmogelijkheden zonder grenzen:** combineer metallics, naturals, woods, lumen, focus en zo veel meer.
- **Weerbestendig en kleurvast:** langdurige bescherming tegen zon, regen en vervuiling.
- **Onderhoudsarm:** makkelijk schoon te maken, hoge kras- en stootvastheid.
- **Gegarandeerde zekerheid:** tot 10 jaar garantie op de volledige collectie.

Toepassingen

- Geventileerde gevelsystemen
- Nieuwbouw en renovatie
- Balkons en borstweringen
- Zonneweringen en gevelaccenten
- Architecturale projecten met hoge esthetische vereisten



Wat is Trespa® Izeon®?

Een compact en duurzaam HPL-paneel, specifiek ontwikkeld voor buitentoepassingen waar betrouwbaarheid en onderhoudsvrij gebruik centraal staan.

De panelen bestaan uit minstens 65% biobased materiaal op basis van houtvezels en thermohardende harsen.

Waarom Trespa® Izeon®

- **Professionele kwaliteit:** het originele, meest gekozen HPL-paneel door bouwprofessionals.
- **Onderhoudsvrij:** schilderen of lakken is niet nodig. It's easy, it's Izeon.
- **Uitzonderlijke weersbestendigheid:** bestand tegen regen, zon, wind en temperatuurschommelingen.
- **Hoge slag- en stootvastheid:** een lange levensduur en blijvende uitstraling.
- **Duurzame materiaalkeuze:** ecologisch verantwoord dankzij 65% biobased materiaal.
- **Decoratief & veelzijdig:** past in elk project dankzij het strakke oppervlak en de tijdloze uitstraling.
- **Breed kleurenpalet:** volgens de RAL-kleurenkaart

Toepassingen

- Geventileerde gevelbekleding
- Boeidelen
- Plafonds en luifels
- Dakkapellen
- Balkonafscheidingsen en privacyschermen
- Tuinhuisjes, pool houses



Gevelbekleding

Vikures

Massieve laminaatplaat voor duurzame en veelzijdige geveltoepassingen

Dankzij de solide opbouw en duurzame materialen biedt Vikures een betrouwbare oplossing voor architecturale projecten waarbij kwaliteit, stabiliteit en een onderhoudsarm karakter essentieel zijn.

Wat is Vikures?

Een hoogwaardige, massieve laminaatplaat speciaal ontwikkeld voor buitentoepassingen zoals gevelbekleding. De platen zijn aan beide zijden afgewerkt met een licht gestructureerd melamine kleurdecor voor een stijlvolle en consistente uitstraling.

Waarom Vikures?

- **Duurzame kwaliteit:** lange levensduur en bestand tegen weer, wind en intensief gebruik.
- **Onderhoudsvriendelijk:** het melamine oppervlak is eenvoudig te reinigen en blijft lang mooi.
- **Makkelijk te verwerken:** ideaal voor snelle en efficiënte montage op de werf.
- **Stijlvolle afwerking:** subtiele melaminestructuur aan beide zijden voor een hoogwaardig gevelbeeld.
- **Betrouwbare outdoor performance:** geschikt voor uiteenlopende bouwprojecten in nieuwbouw én renovatie.
- **Breed kleurenpalet:** volgens de RAL-kleurenkaart
- **Uitstekende prijs/kwaliteitverhouding:** het ideale alternatief voor HPL

Toepassingen

- Geventileerde gevelbekleding
- Boeidelen
- Plafonds en luifels
- Dakkapellen
- Balkonafscheidings en privacyschermen
- Tuinhuisjes, pool houses





Gevelbekleding

ForMe Design - SKIN Battens Light, SKIN Battens 50

Innovatieve aluminium profielsystemen voor gevel en interieur

Een reeks innovatieve aluminium profielsystemen die een duurzame, onderhoudsarme en stijlvolle oplossing vormen voor zowel gevelbekleding als interieurafwerking.

De profielen combineren een modern design met hoogwaardige materialen en creëren een warme houtlook zonder de nadelen van echt hout.

Wat is SKIN Battens Light?

Licht, elegant en ideaal voor moderne interieurs en verfijnde gevels.

Het is een lichtgewicht aluminium bekledingssysteem (profielbreedte 30 mm) dat de warme uitstraling van een traditionele houten wandbekleding combineert met de duurzaamheid van aluminium. Het resultaat is een verfijnd, strak en onderhoudsarm systeem.

Waarom SKIN Battens Light?

- **Subtiële en moderne houtlook:** met smalle profielen.
- **Uiterst veelzijdig:** uitstekend geschikt voor gebogen oppervlakken en creatieve vormen, zowel voor interieurtoepassingen als verfijnde gevelaccenten.
- **Eenvoudig te verwerken:** dankzij het lichte gewicht.
- **Onderhoudsarm en duurzaam:** geen schilderwerk of verkleuring, met garantie op kleurvastheid tot 20 jaar.
- **Betrouwbare kwaliteit:** conform strenge veiligheids- en kwaliteitsnormen voor o.a. wind- en impactbestendigheid, geluidsabsorptie en brandveiligheid.

Toepassingen

- Nieuwbouw en renovatie
- Moderne interieurs en exterieurs
- Gebogen binnenwanden
- Binnenwandbekleding voor hotels, restaurants, kantoren en winkels
- Verlaagde plafonds
- Architecturale gevels

Wat is SKIN Battens 50?

Robuuste aluminium lamellen die bestaan uit bredere profielen (breedte 50 mm) met een stevige, gestructureerde uitstraling. Dit systeem is ontworpen voor krachtige buitengevels die extra weerstand vereisen tegen zware weersomstandigheden.

Waarom SKIN Battens 50?

- **Sterk en weerbestendig:** ideaal voor uitdagende klimaten.
- **Robuust en impactbestendig**
- **Diepe, krachtige uitstraling:** die de architecturale waarde versterkt.
- **Duurzame afwerking zonder onderhoud.**
- **Perfect voor omvangrijke gevelprojecten en moderne nieuwbouw..**

Toepassingen

- Buitenfaçades in extreme klimaatomstandigheden
- Commerciële gebouwen en utiliteitsbouw
- Grote wandstructuren met architecturale impact
- Verticale en horizontale lamellenwanden



Gevelbekleding

ForMe Design - SKIN Cladding

Innovatief aluminium profielsysteem voor gevel en interieur

Een reeks innovatieve aluminium profielsystemen die een duurzame, onderhoudsarme en stijlvolle oplossing vormen voor zowel gevelbekleding als interieurafwerking.

De profielen combineren een modern design met hoogwaardige materialen en creëren een warme houtlook zonder de nadelen van echt hout.

Wat is SKIN Cladding?

Een flexibel en veelzijdig aluminium plankensysteem dat eruitziet als echte houten gevelplanken, maar toch volledig in aluminium is uitgevoerd. Het is ontworpen voor zowel binnen- als buitentoepassingen en combineert een warme uitstraling met maximale duurzaamheid.

Waarom SKIN Cladding?

- **Echte houtlook zonder de nadelen van hout:** geen scheuren, vervorming of verkleuring.
- **Veelzijdige ontwerpmogelijkheden:** horizontaal, verticaal of diagonaal toepasbaar.
- **Geschikt voor binnen én buiten.**
- **Ultiem onderhoudsarm:** eenvoudig schoon te maken.
- **Sterke, stabiele panelen:** de planken staan garant voor een lange levensduur.

Toepassingen

- Gevelbekleding (volledig of accentdelen)
- Binnenmuren
- Plafonds
- Renovatie van oude houten gevels
- Architecturale houtlookdetails in moderne gebouwen





Gevelbekleding

Kerrock®

Solid Surface voor toekomstgerichte gevels en interieurs

Vrijwel onbeperkte ontwerpvrijheid voor de meest uiteenlopende toepassingen: niet alleen voor gevels, wanden en interieurs, maar ook voor meubels en maatwerk.

Wat is Kerrock®?

Een hoogwaardig Solid Surface-materiaal op basis van aluminiumhydroxide en acryl, ontwikkeld voor architecturale toepassingen binnen en buiten.

De niet-poreuze, homogene structuur combineert de sterkte van steen met een warme, verfijnde uitstraling.

Waarom Kerrock®?

- **Duurzaam & toekomstgericht:** volledig recycleerbaar, lage CO₂-voetafdruk, VOC-arm en conform de strengste Europese normen.
- **Uiterst flexibele verwerkbaarheid, inclusief 3D-thermovormen:** geschikt voor complexe bouwvormen omdat het zich naadloos aan gebogen of organische gevelconcepten aanpast.
- **Ongelimiteerde designmogelijkheden:** 3D-vormen, ronde hoeken, naadloze verbindingen, custom kleuren en formaten.
- **Hoge weerstand:** UV-bestendig, slagvast, krasbestendig, graffiti-bestendig en bestand tegen zout, vocht en temperatuurwissels.
- **Niet-poreus:** hygiënisch, makkelijk te reinigen, vlekbestendig en kleurvast.
- **Veilige keuze:** brandreactie Class B (EN 13501-1), zelfdovend en getest door erkende laboratoria.
- **Akoestische voordelen:** goede geluidsisolatie en comfortabel binnenklimaat.
- **Geproduceerd in Europe:** met korte aanvoerlijnen en constante kwaliteit.

Toepassingen

- Ventilerende gevelsystemen
- Gevelbekleding in complexe of organische vormen
- Wandens, balies, interieurelementen
- Plafonds en geveloplossingen voor hoogbouw
- Publieke projecten, bv. scholen, ziekenhuizen, mobiliteit
- Winkel-, horeca- en kantoorarchitectuur
- Maatwerkmeubilair en designobjecten





Gevelbekleding

Neolife®

Natuurzuivere, circulaire en onderhoudsvrije gevelsystemen

Een innovatief gevelsysteem gemaakt van natuurlijke houtvezels met een minimaal kunststofgehalte.

Wat is Neolife®?

De Neolife-planken en -profielen zijn oplossingen voor gevelbekleding en buiteninrichting, vervaardigd uit het gepatenteerde biobased materiaal VESTA®, dat voornamelijk bestaat uit gerecycleerde houtvezels in combinatie met een mineraal bindmiddel. Ze zijn in de massa gekleurd met natuurlijke pigmenten en bieden een uitstekende UV-bestendigheid.

Waarom Neolife®?

- **Toekomstbestendige gevel met een minimale milieu-impact:** circulair, herbruikbaar, 100% recycleerbaar.
- **Biobased, ecologisch en gezond:** natuurzuiver houtcomposiet met minerale pigmenten en een minimum aan kunststof.
- **Onderhoudsvrij:** geen schilderwerk, geen vergrijzing of verrotting en bovendien insectbestendig.
- **Minimale werking:** stabiele panelen zonder vervorming.
- **Robuuste technische prestaties:** maximale schok-, wind- en aardbevingsbestendigheid.
- **Ruime brandreacties:** beschikbaar in klasse E, D, C en B, afhankelijk van het type paneel.
- **UV-bestendig & kleurecht** dankzij de minerale pigmenten.
- **Eenvoudige montage:** snelle installatie, zonder CO₂- of stikstofuitstoot op de werf.
- **Volledige ontwerprijheid:** meerdere lengtes, profielen en texturen.

Toepassingen

- Geventileerde gevels
- Nieuwbouw en renovatie
- Woningen en recreatiesector
- Kantoren, logistieke centra en publieke gebouwen
- Opslagruimtes en industriële constructies





Gevelbekleding

Gallina

Licht, transparantie en modulariteit voor gevels en wanden

Ideaal voor moderne architectuur waar licht, isolatie en esthetiek centraal staan.

Wat is Gallina vertical glazing?

Lichtdoorlatende, modulair opgebouwde panelen op basis van polycarbonaat, gecombineerd met aluminium profielen en een compleet gamma accessoires.

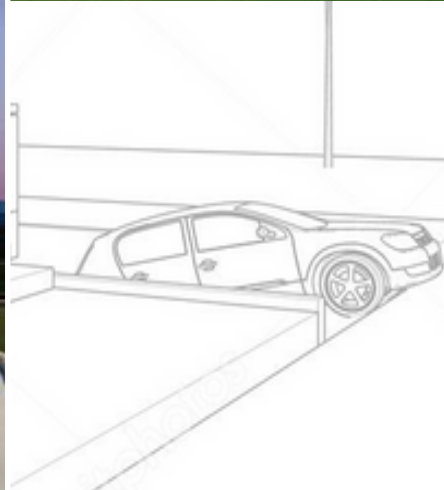
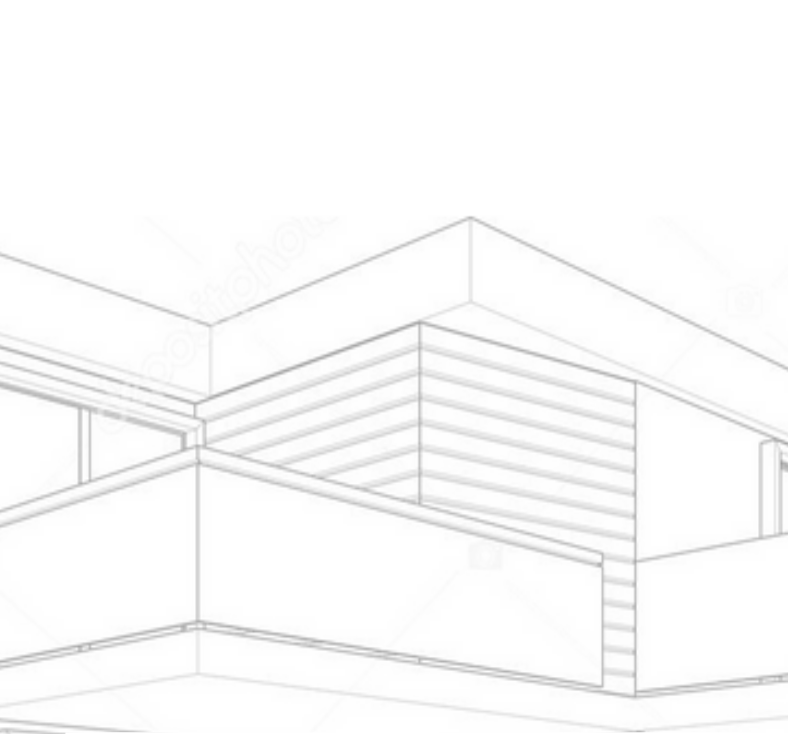
Waarom Gallina vertical glazing?

- **Modulaire, flexibele systemen:** panelen zonder theoretische lengtelimiet, perfect voor grote vlakken of maatwerk gevels.
- **Lichtdoorlatend:** de polycarbonaat panelen laten daglicht binnen, wat natuurlijke verlichting en een open gevoel creëert.
- **Esthetiek & lichtbeleving:** heldere gevels met moderne uitstraling.
- **Thermische & akoestische isolatie:** sterke isolatiewaarden en geluiddemping dankzij de meerwandige structuur.
- **Weer-, UV- en hagelbestendig:** co-extrusie en duurzame afwerking maken de systemen bestand tegen weersinvloeden en veroudering.
- **Goede brandreactie:** conform de Europese standaard voor brandveiligheid (EuroClass B-s1, d0).
- **Kostenefficiënte montage:** modulaire tand- en groefverbindingen en aluminium profielen maken de installatie snel en eenvoudig.

Toepassingen

- Transparante gevels en gevelbeglazing
- Verticale wand- en gevelbekleding
- Industriële en residentiële gebouwen
- Renovatie en nieuwbouw
- Transparante, lichtdoorlatende wanden, atria en overdekkingen
- Architecturale ontwerpen met lange, uniforme beglazingsvlakken





Vink EcoShift

Wij geloven in een duurzame toekomst voor kunststof

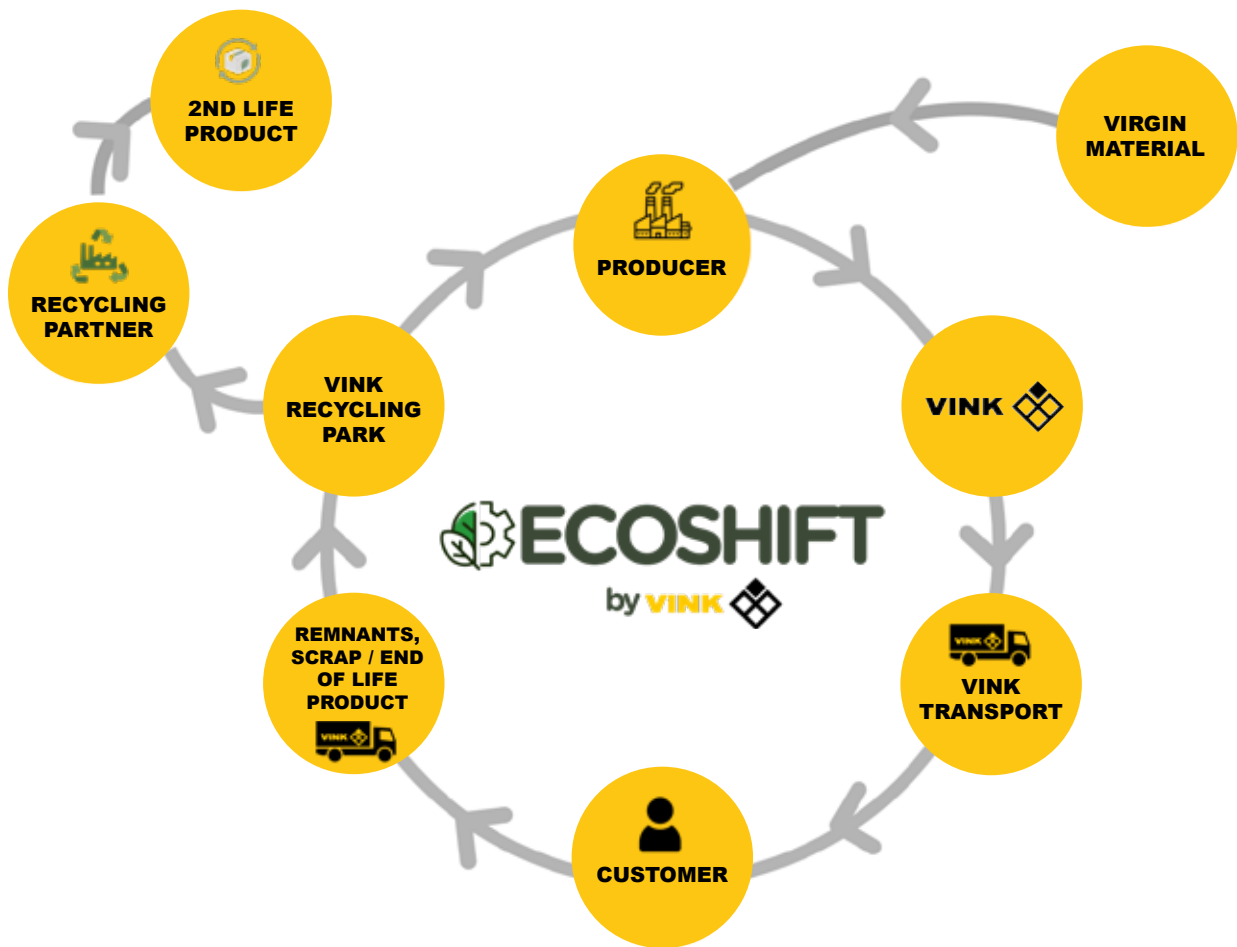
Door de jaren heen hebben we bij Vink voortdurend nieuwe ervaring opgedaan met het recyclen van onze eigen zaag- en freesrestanten. Die uitgebreide ervaring willen we graag delen met onze klanten.

Vink EcoShift is een service waarbij we restanten en end-of-life producten, zelfs bedrukte of gelamineerde platen, van onze klanten terugnemen en laten verwerken via een van onze recyclage partners. Op die manier willen we kunststof afval vermijden en restanten een tweede leven geven, als halffabricaat of als een ander product.

Wil je een positief antwoord bieden op de groeiende vraag van je medewerkers en klanten naar duurzaamheid en tegelijkertijd ook besparen op je afvalkosten, check dan onze EcoShift brochure of vraag naar de voorwaarden bij een van onze medewerkers.

E-mail: ecoshift@be.vink.com





Duurzame producten voor een schoner milieu



VINK BV
Industriepark B-7
2220 Heist-op-den-Berg

T 015-25 98 40
E-mail: building@be.vink.com

01/2026



Webshop



Website